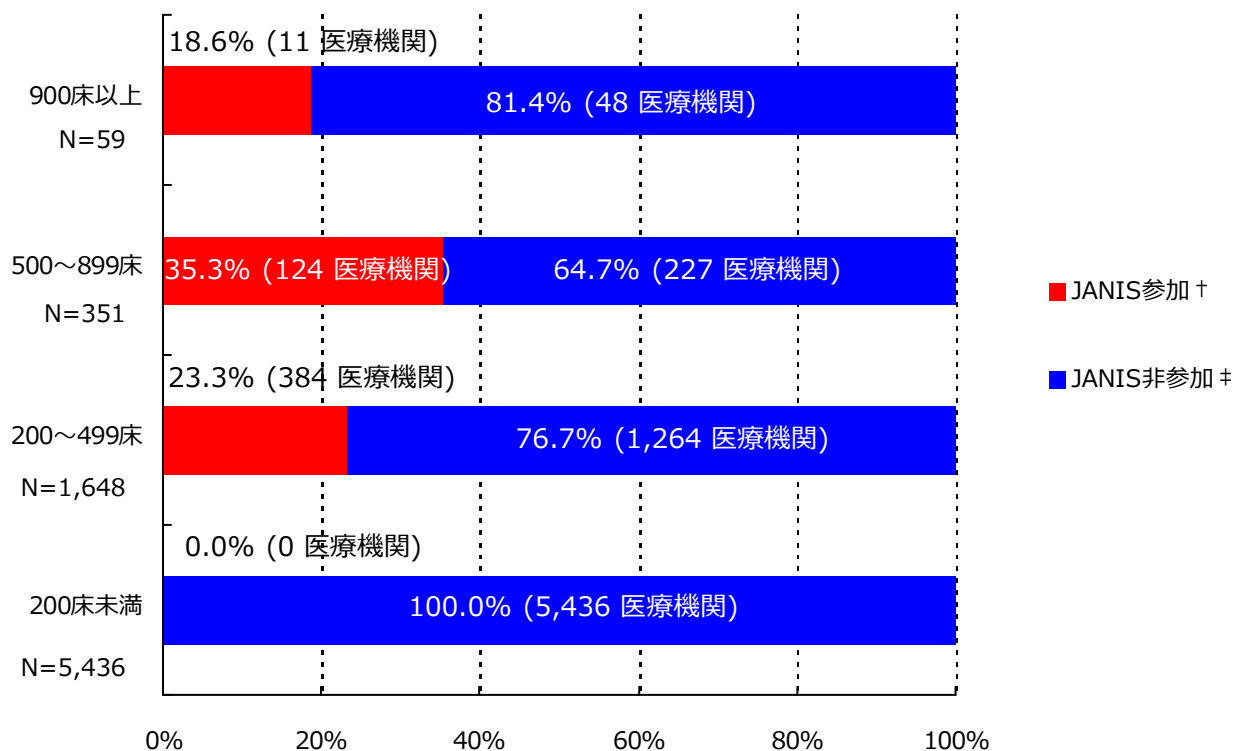


1. データ提出医療機関*数(519医療機関)



*ここではデータ提出医療機関は集計対象医療機関を表す

† JANIS参加 = 2014年1月～3月 集計対象医療機関数

‡ JANIS非参加 = (2012年 全国医療機関数¶) - (2014年1月～3月 集計対象医療機関数)

病床数	2012年 全国医療機関数¶	2014年1月～3月 集計対象医療機関数 (全国医療機関数に占める割合)
900床以上	59	11 (18.6%)
500～899床	351	124 (35.3%)
200～499床	1,648	384 (23.3%)
200床未満	5,436	0 (0.0%)
病床数不明	-	0 (-)
合計	7,494	519 (6.9%)

¶平成24年医療施設（動態）調査を参照した。

精神科病院はのぞく

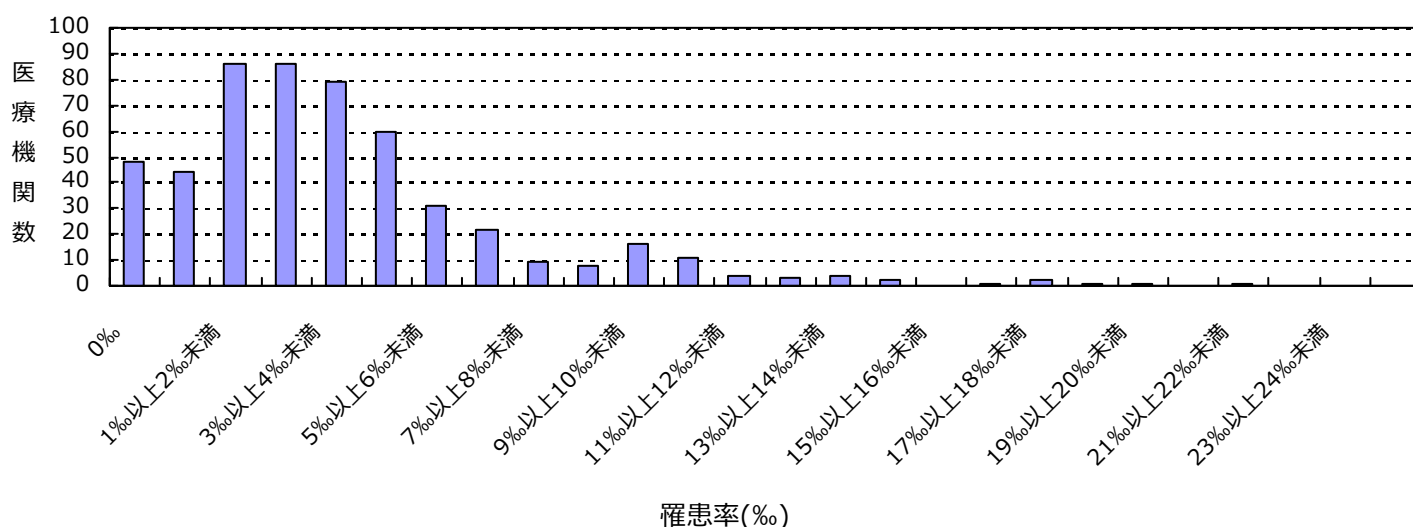
2. 新規感染症患者数と罹患率

メチシリン耐性黄色ブドウ球菌(MRSA)感染症

罹患率

薬剤耐性菌名	総入院患者数	継続感染症患者数	新規感染症患者数	全体の罹患率	集計対象医療機関の罹患率(%)の分布
MRSA	1,114,391	280	3,649	3.28%	0.00 2.91 21.29

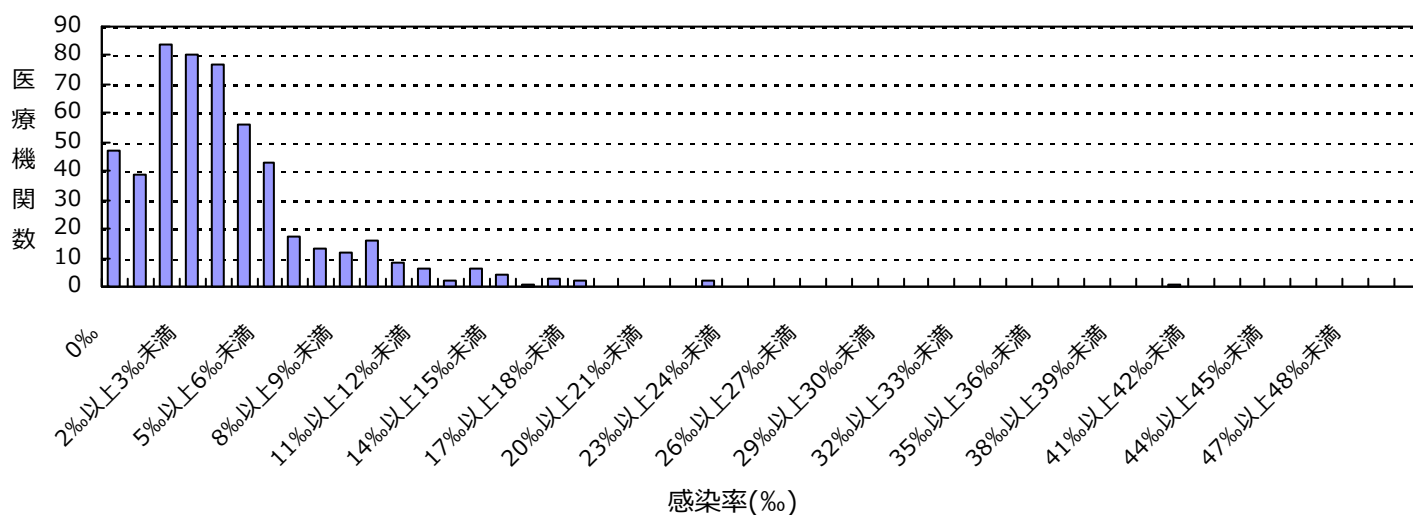
集計対象医療機関の罹患率 (N=519)



感染率

薬剤耐性菌名	総入院患者数	感染症患者数	全体の感染率	集計対象医療機関の感染率(%)の分布
MRSA	1,114,391	3,929	3.53%	0.00 3.14 40.00

集計対象医療機関の感染率 (N=519)



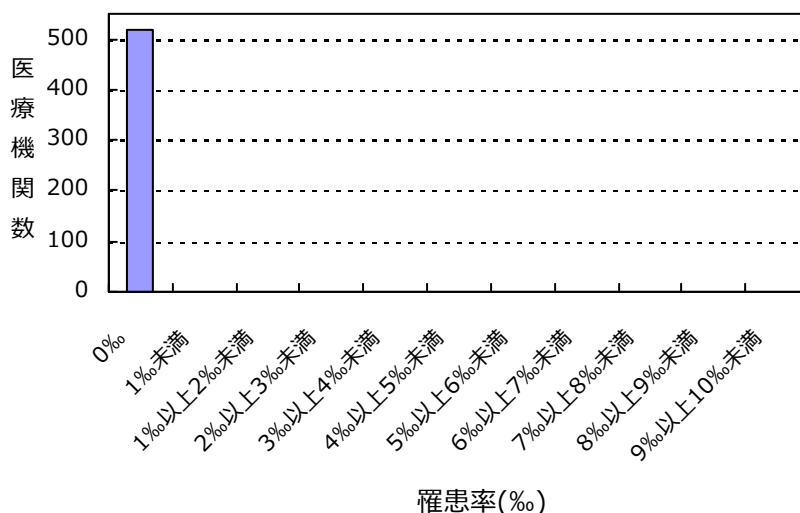
2. 新規感染症患者数と罹患率

バンコマイシン耐性腸球菌(VRE)感染症

罹患率

薬剤耐性菌名	総入院患者数	継続感染症患者数	新規感染症患者数	全体の罹患率	集計対象医療機関の罹患率(%)の分布
VRE	1,114,391	0	1	0.00%	0.00 0.83

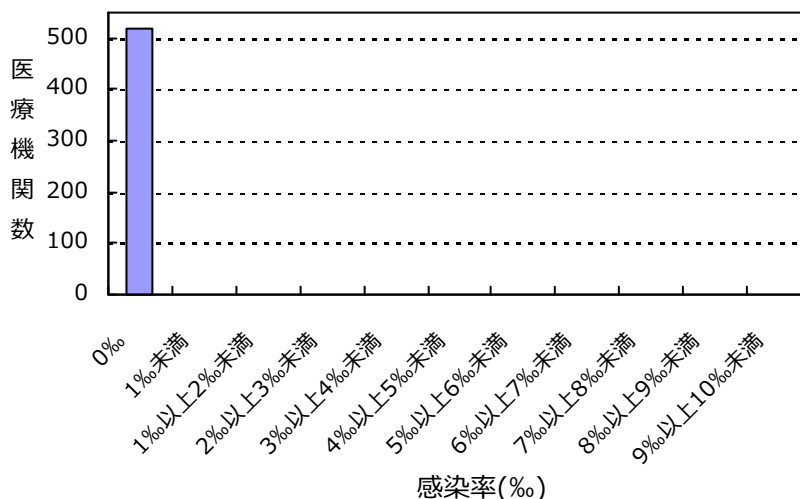
集計対象医療機関の罹患率 (N=519)



感染率

薬剤耐性菌名	総入院患者数	感染症患者数	全体の感染率	集計対象医療機関の感染率(%)の分布
VRE	1,114,391	1	0.00%	0.00 0.83

集計対象医療機関の感染率 (N=519)



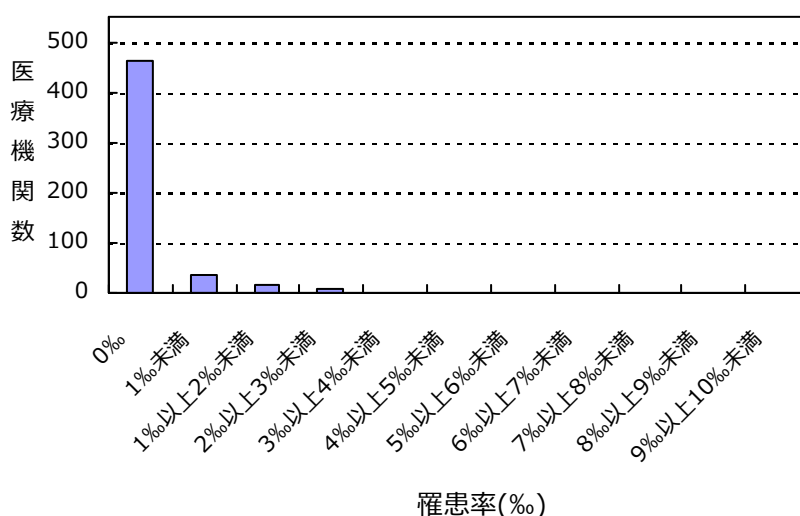
2. 新規感染症患者数と罹患率

ペニシリン耐性肺炎球菌(PRSP)感染症

罹患率

薬剤耐性菌名	総入院患者数	継続感染症患者数	新規感染症患者数	全体の罹患率	集計対象医療機関の罹患率(%)の分布
PRSP	1,114,391	1	155	0.14%	0.00 4.51

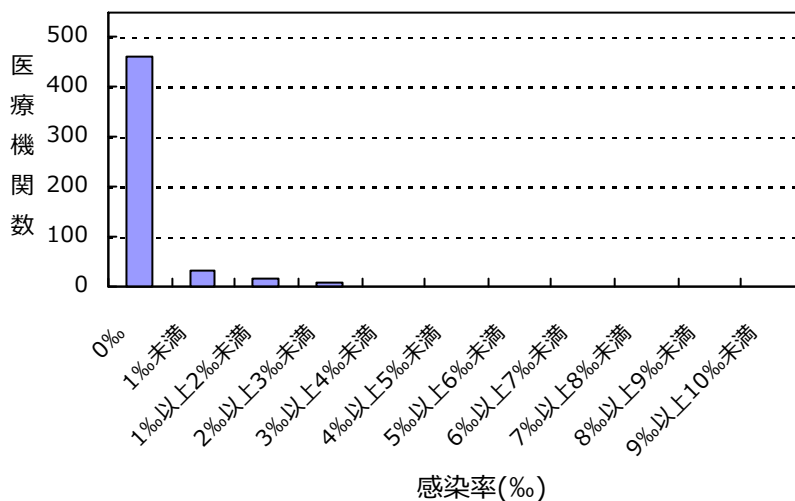
集計対象医療機関の罹患率 (N=519)



感染率

薬剤耐性菌名	総入院患者数	感染症患者数	全体の感染率	集計対象医療機関の感染率(%)の分布
PRSP	1,114,391	156	0.14%	0.00 4.51

集計対象医療機関の感染率 (N=519)



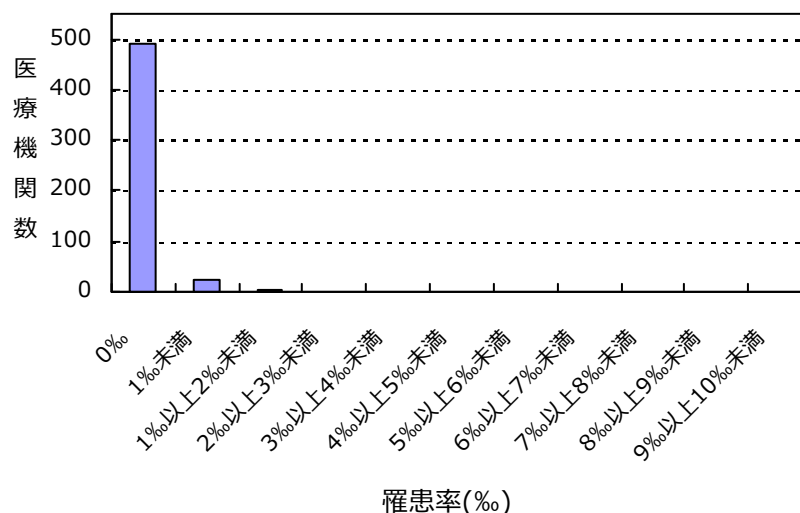
2. 新規感染症患者数と罹患率

多剤耐性緑膿菌(MDRP)感染症

罹患率

薬剤耐性菌名	総入院患者数	継続感染症患者数	新規感染症患者数	全体の罹患率	集計対象医療機関の罹患率(%)の分布
MDRP	1,114,391	7	32	0.03%	0.00 2.83

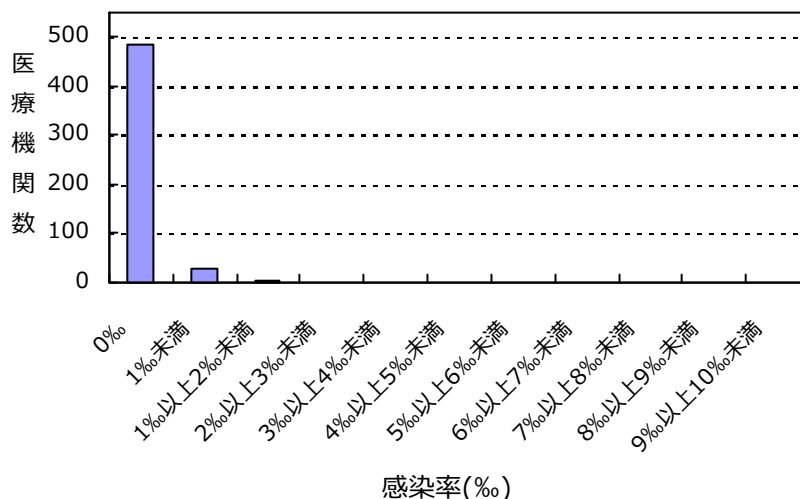
集計対象医療機関の罹患率 (N=519)



感染率

薬剤耐性菌名	総入院患者数	感染症患者数	全体の感染率	集計対象医療機関の感染率(%)の分布
MDRP	1,114,391	39	0.03%	0.00 2.83

集計対象医療機関の感染率 (N=519)



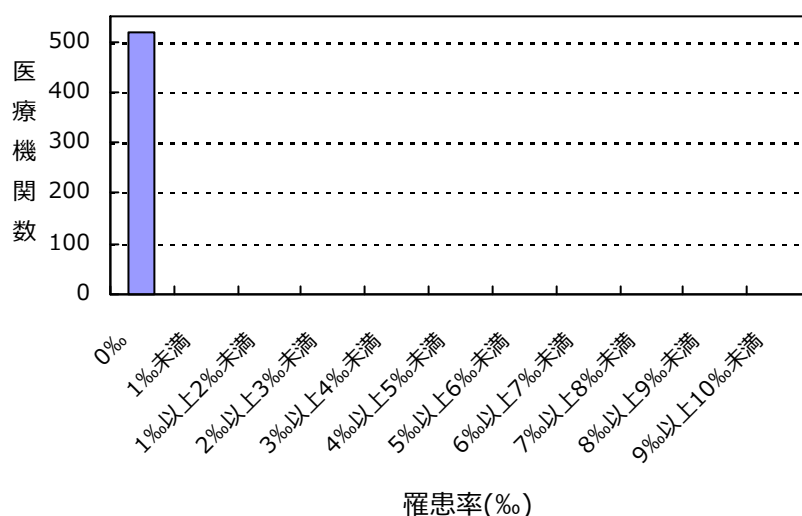
2. 新規感染症患者数と罹患率

多剤耐性アシネトバクター属(MDRA)感染症

罹患率

薬剤耐性菌名	総入院患者数	継続感染症患者数	新規感染症患者数	全体の罹患率	集計対象医療機関の罹患率(‰)の分布
MDRA	1,114,391	1	1	0.00%	0.00 0.71

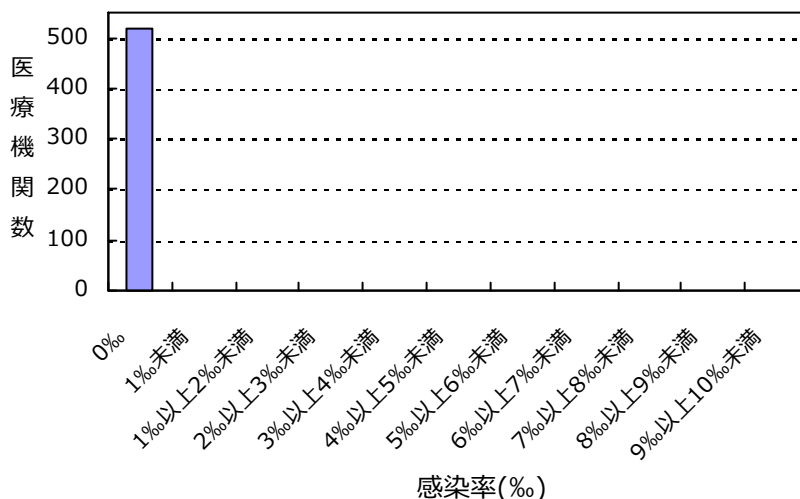
集計対象医療機関の罹患率 (N=519)



感染率

薬剤耐性菌名	総入院患者数	感染症患者数	全体の感染率	集計対象医療機関の感染率(‰)の分布
MDRA	1,114,391	2	0.00%	0.00 2.83

集計対象医療機関の感染率 (N=519)



2. 新規感染症患者数と罹患率

バンコマイシン耐性黄色ブドウ球菌(VRSA)感染症の報告はありませんでした

総入院患者数、感染症患者数、罹患率、感染率の説明

総入院患者数 = (対象期間の各月の新規入院患者数の合計) + (対象期間の一番初めの月の継続入院患者数)

感染症患者数 = (新規感染症患者数) + (対象期間の一番初めの月の継続感染症患者数)

新規感染症患者数 = 対象期間の各月の新規感染症患者数の合計

継続感染症患者数 = 対象期間の一番初めの月より前に新規感染症患者とされ、対象期間の一番初めの月に改めて検査した際にも、継続的に同じ耐性菌に感染していた患者の数

罹患率 = (新規感染症患者数) ÷ ((総入院患者数) - (対象期間の一番初めの月の継続感染症患者数)) × 1000

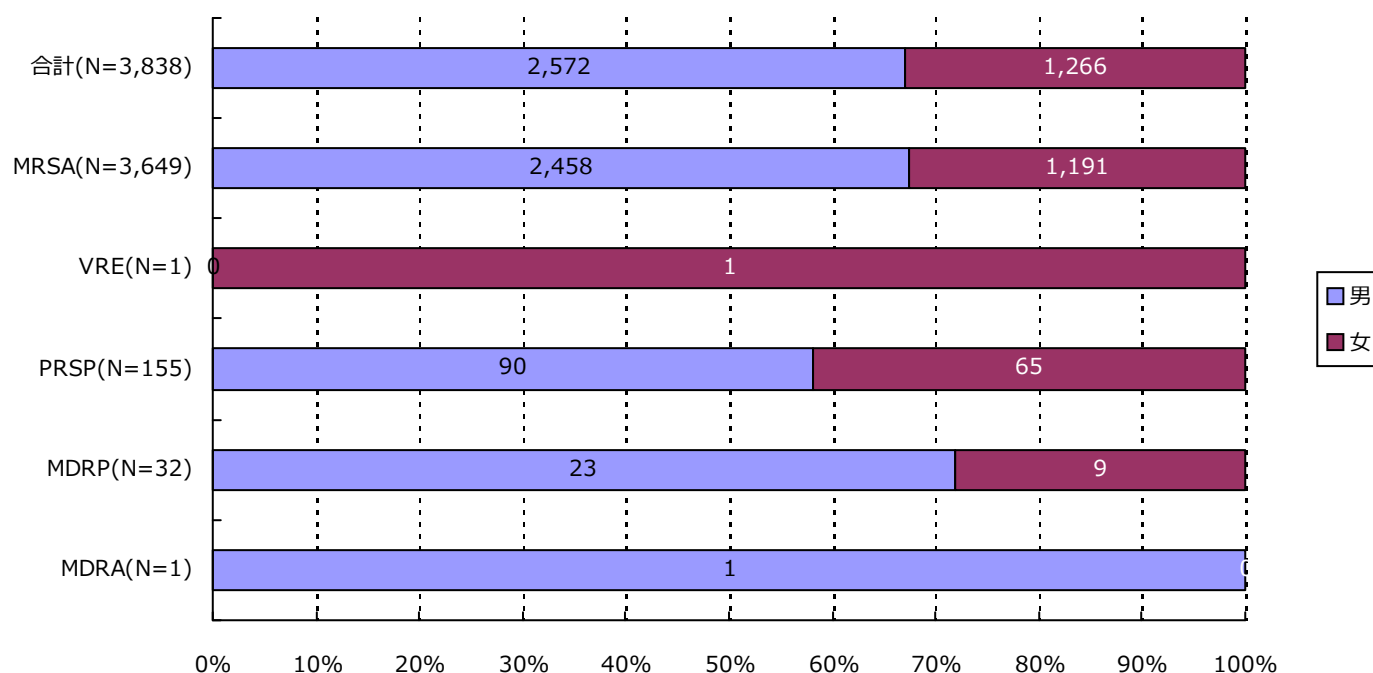
感染率 = (感染症患者数) ÷ (総入院患者数) × 1000

全体の罹患率 = (集計対象医療機関の新規感染症患者数合計) ÷ ((集計対象医療機関の総入院患者数合計) - (集計対象医療機関の対象期間の一番初めの月の継続感染症患者数合計)) × 1000

全体の感染率 = (集計対象医療機関の感染症患者数合計) ÷ (集計対象医療機関の総入院患者数合計) × 1000

3. 耐性菌新規感染症・感染症患者の性別内訳

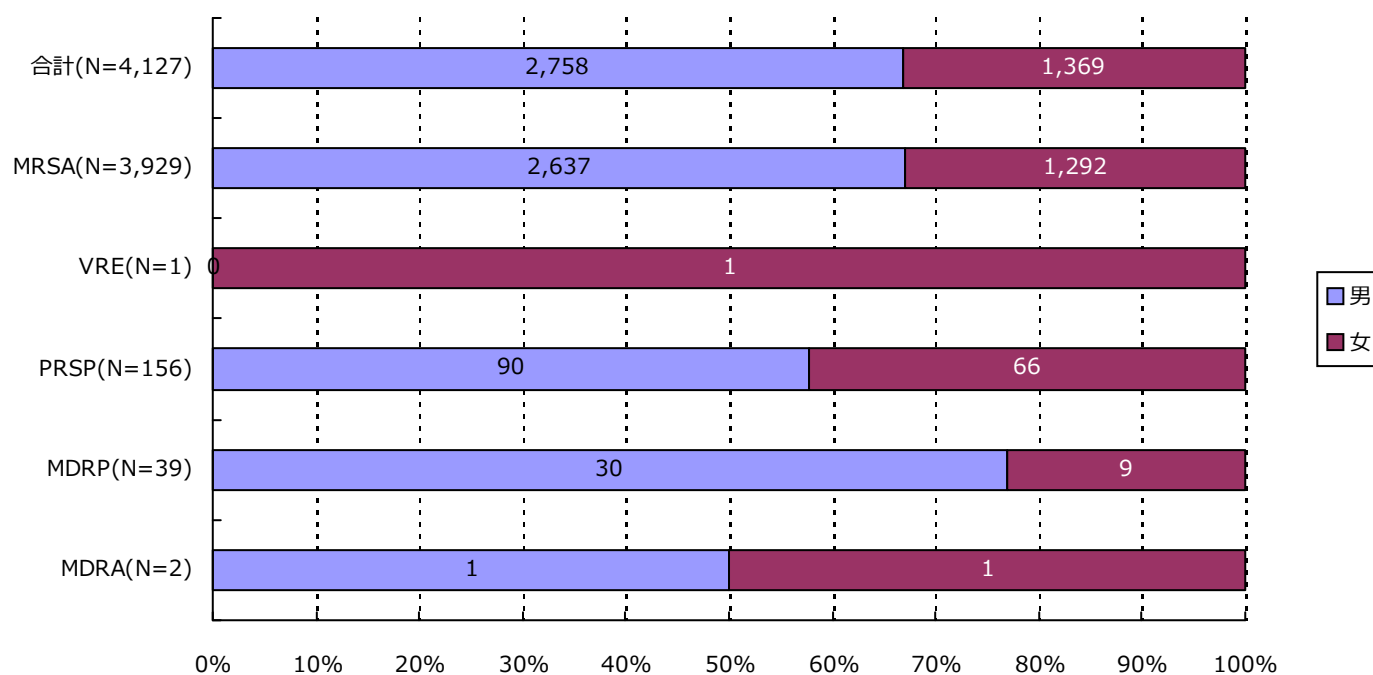
新規感染症患者



分類	合計	MRSA	VRSA	VRE	PRSP	MDRP	MDRA
男	2,572 (67.0%)	2,458 (67.4%)	0 (-)	0 (-)	90 (58.1%)	23 (71.9%)	1 (100.0%)
女	1,266 (33.0%)	1,191 (32.6%)	0 (-)	1 (100.0%)	65 (41.9%)	9 (28.1%)	0 (-)
合計	3,838	3,649	0	1	155	32	1

3. 耐性菌新規感染症・感染症患者の性別内訳

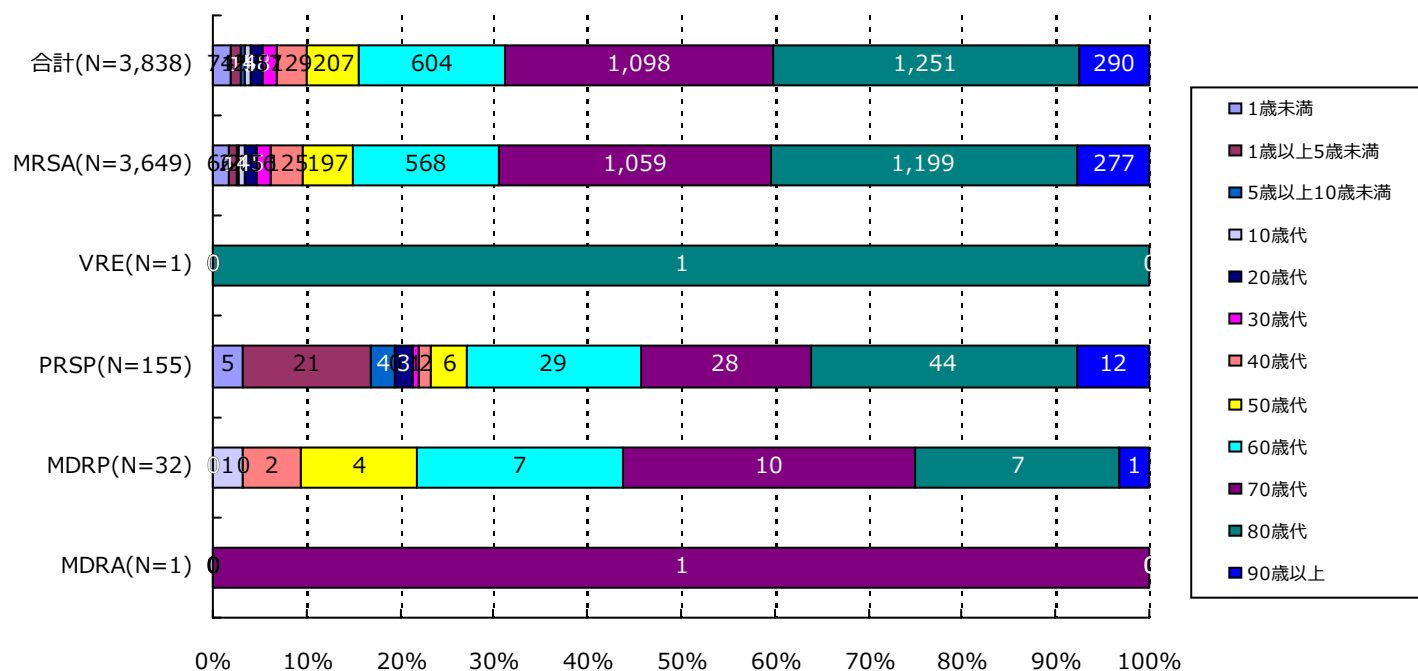
感染症患者



分類	合計	MRSA	VRSA	VRE	PRSP	MDRP	MDRA
男	2,758 (66.8%)	2,637 (67.1%)	0 (-)	0 (-)	90 (57.7%)	30 (76.9%)	1 (50.0%)
女	1,369 (33.2%)	1,292 (32.9%)	0 (-)	1 (100.0%)	66 (42.3%)	9 (23.1%)	1 (50.0%)
合計	4,127	3,929	0	1	156	39	2

4. 耐性菌新規感染症・感染症患者の年齢別内訳

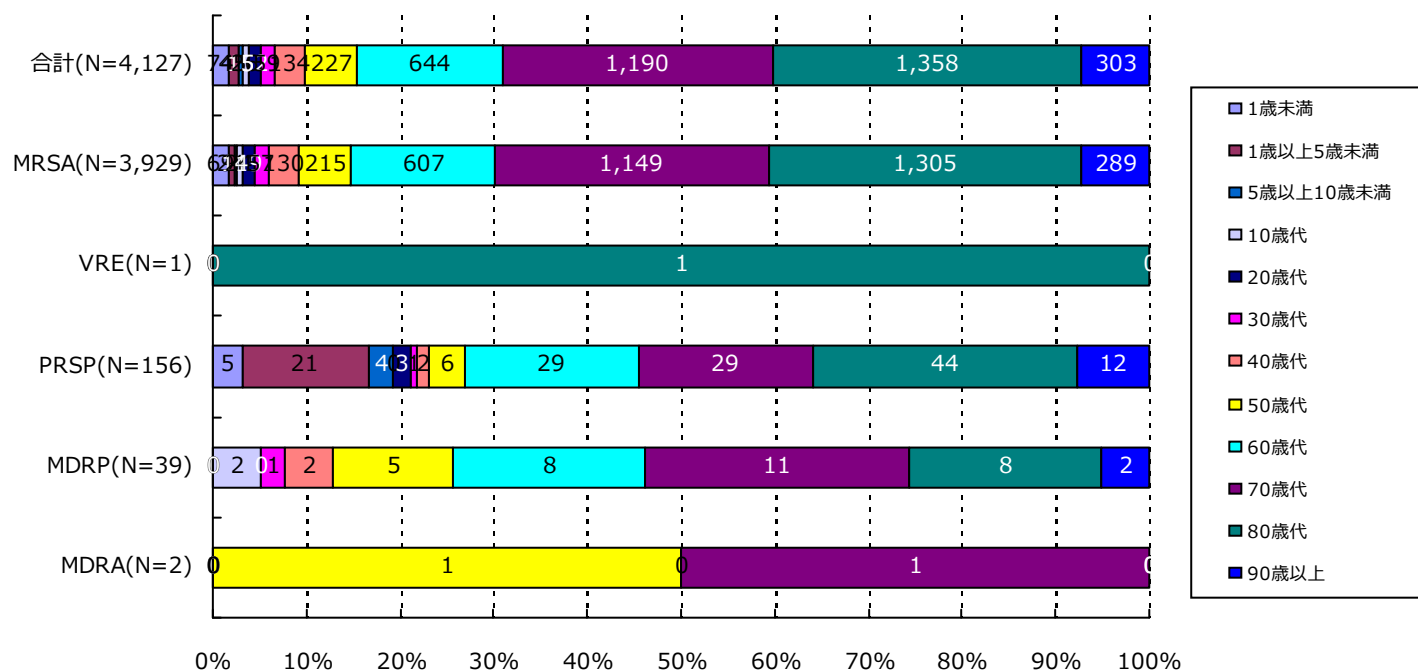
新規感染症患者



分類	合計	MRSA	VRSA	VRE	PRSP	MDRP	MDRA
1歳未満	71 (1.8%)	66 (1.8%)	0 (-)	0 (-)	5 (3.2%)	0 (-)	0 (-)
1歳以上5歳未満	45 (1.2%)	24 (0.7%)	0 (-)	0 (-)	21 (13.5%)	0 (-)	0 (-)
5歳以上10歳未満	15 (0.4%)	11 (0.3%)	0 (-)	0 (-)	4 (2.6%)	0 (-)	0 (-)
10歳代	23 (0.6%)	22 (0.6%)	0 (-)	0 (-)	0 (-)	1 (3.1%)	0 (-)
20歳代	48 (1.3%)	45 (1.2%)	0 (-)	0 (-)	3 (1.9%)	0 (-)	0 (-)
30歳代	57 (1.5%)	56 (1.5%)	0 (-)	0 (-)	1 (0.6%)	0 (-)	0 (-)
40歳代	129 (3.4%)	125 (3.4%)	0 (-)	0 (-)	2 (1.3%)	2 (6.3%)	0 (-)
50歳代	207 (5.4%)	197 (5.4%)	0 (-)	0 (-)	6 (3.9%)	4 (12.5%)	0 (-)
60歳代	604 (15.7%)	568 (15.6%)	0 (-)	0 (-)	29 (18.7%)	7 (21.9%)	0 (-)
70歳代	1,098 (28.6%)	1,059 (29.0%)	0 (-)	0 (-)	28 (18.1%)	10 (31.3%)	1 (100.0%)
80歳代	1,251 (32.6%)	1,199 (32.9%)	0 (-)	1 (100.0%)	44 (28.4%)	7 (21.9%)	0 (-)
90歳以上	290 (7.6%)	277 (7.6%)	0 (-)	0 (-)	12 (7.7%)	1 (3.1%)	0 (-)
合計	3,838	3,649	0	1	155	32	1

4. 耐性菌新規感染症・感染症患者の年齢別内訳

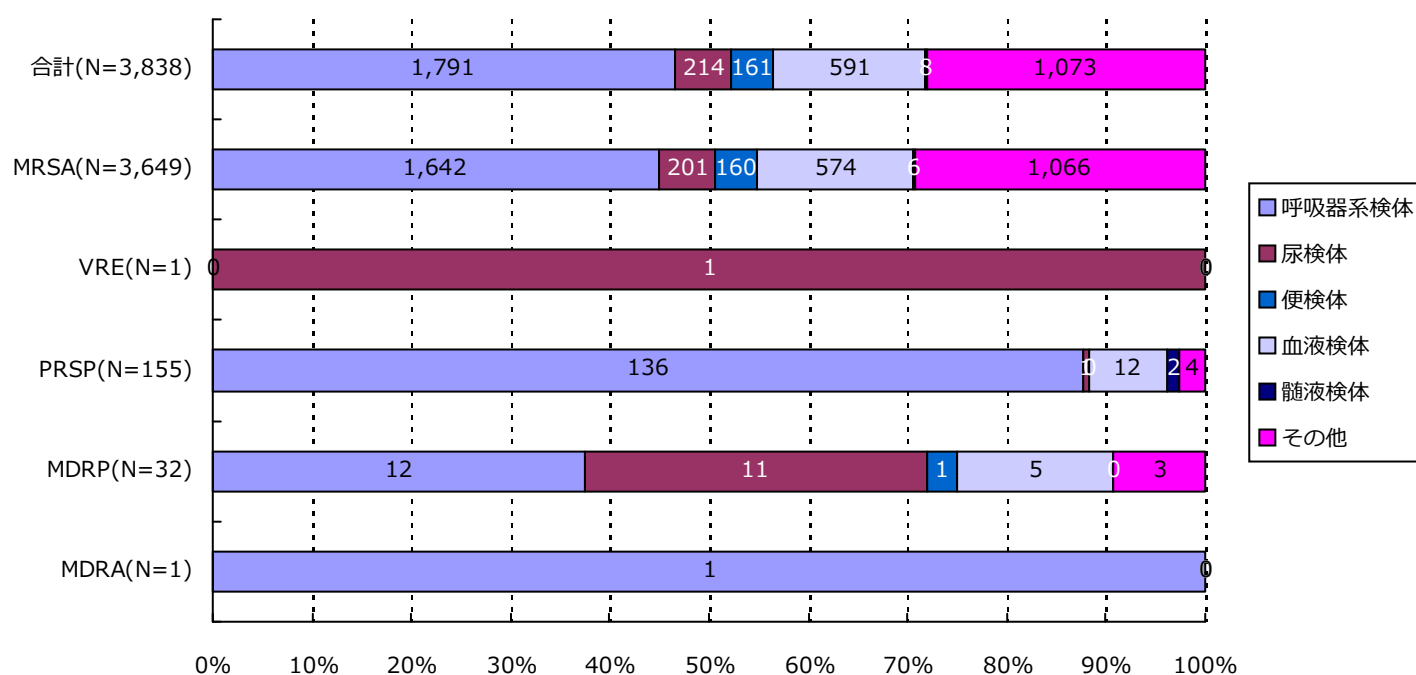
感染症患者



分類	合計	MRSA	VRSA	VRE	PRSP	MDRP	MDRA
1歳未満	74 (1.8%)	69 (1.8%)	0 (-)	0 (-)	5 (3.2%)	0 (-)	0 (-)
1歳以上5歳未満	45 (1.1%)	24 (0.6%)	0 (-)	0 (-)	21 (13.5%)	0 (-)	0 (-)
5歳以上10歳未満	15 (0.4%)	11 (0.3%)	0 (-)	0 (-)	4 (2.6%)	0 (-)	0 (-)
10歳代	26 (0.6%)	24 (0.6%)	0 (-)	0 (-)	0 (-)	2 (5.1%)	0 (-)
20歳代	52 (1.3%)	49 (1.2%)	0 (-)	0 (-)	3 (1.9%)	0 (-)	0 (-)
30歳代	59 (1.4%)	57 (1.5%)	0 (-)	0 (-)	1 (0.6%)	1 (2.6%)	0 (-)
40歳代	134 (3.2%)	130 (3.3%)	0 (-)	0 (-)	2 (1.3%)	2 (5.1%)	0 (-)
50歳代	227 (5.5%)	215 (5.5%)	0 (-)	0 (-)	6 (3.8%)	5 (12.8%)	1 (50.0%)
60歳代	644 (15.6%)	607 (15.4%)	0 (-)	0 (-)	29 (18.6%)	8 (20.5%)	0 (-)
70歳代	1,190 (28.8%)	1,149 (29.2%)	0 (-)	0 (-)	29 (18.6%)	11 (28.2%)	1 (50.0%)
80歳代	1,358 (32.9%)	1,305 (33.2%)	0 (-)	1 (100.0%)	44 (28.2%)	8 (20.5%)	0 (-)
90歳以上	303 (7.3%)	289 (7.4%)	0 (-)	0 (-)	12 (7.7%)	2 (5.1%)	0 (-)
合計	4,127	3,929	0	1	156	39	2

5. 耐性菌新規感染症・感染症患者の検体*内訳

新規感染症患者

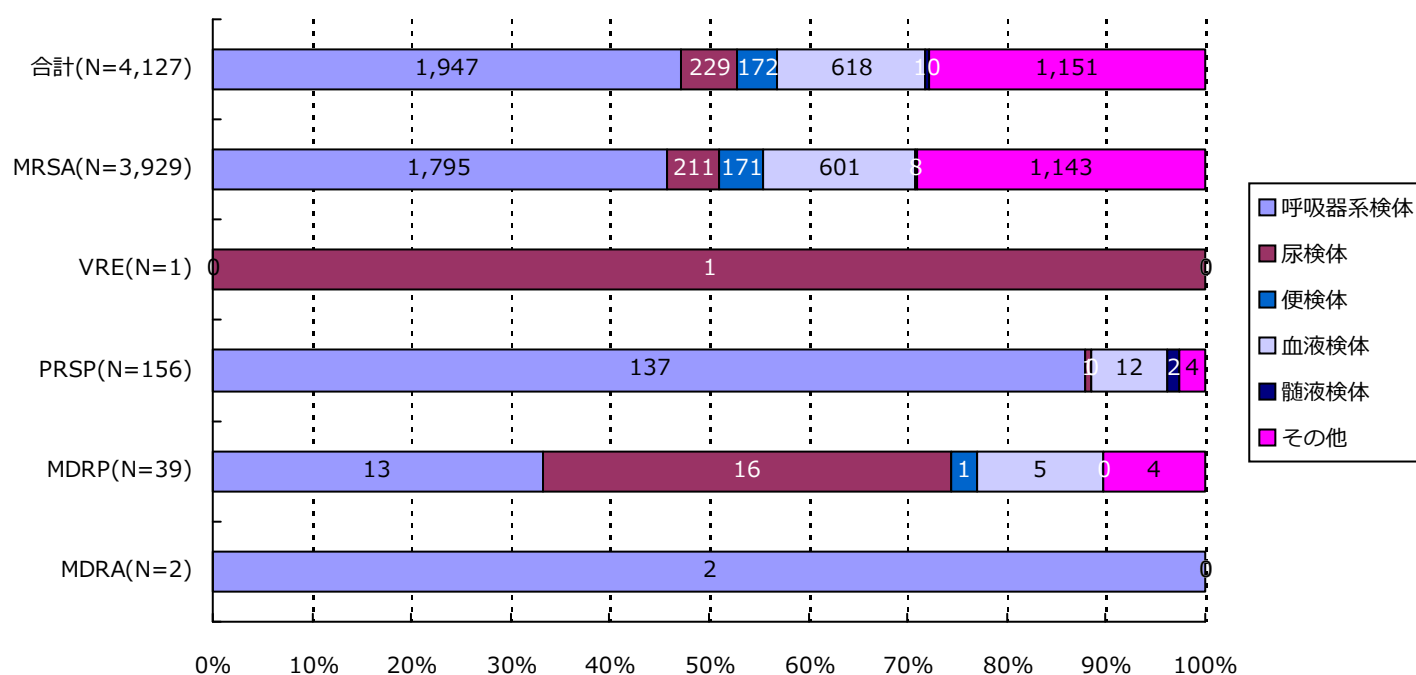


分類	合計	MRSA	VRSA	VRE	PRSP	MDRP	MDRA
呼吸器系	1,791 (46.7%)	1,642 (45.0%)	0 (-)	0 (-)	136 (87.7%)	12 (37.5%)	1 (100.0%)
尿検体	214 (5.6%)	201 (5.5%)	0 (-)	1 (100.0%)	1 (0.6%)	11 (34.4%)	0 (-)
便検体	161 (4.2%)	160 (4.4%)	0 (-)	0 (-)	0 (-)	1 (3.1%)	0 (-)
血液検体	591 (15.4%)	574 (15.7%)	0 (-)	0 (-)	12 (7.7%)	5 (15.6%)	0 (-)
髄液検体	8 (0.2%)	6 (0.2%)	0 (-)	0 (-)	2 (1.3%)	0 (-)	0 (-)
その他	1,073 (28.0%)	1,066 (29.2%)	0 (-)	0 (-)	4 (2.6%)	3 (9.4%)	0 (-)
合計	3,838	3,649	0	1	155	32	1

*検体区分については巻末の資料1を参照

5. 耐性菌新規感染症・感染症患者の検体*内訳

感染症患者

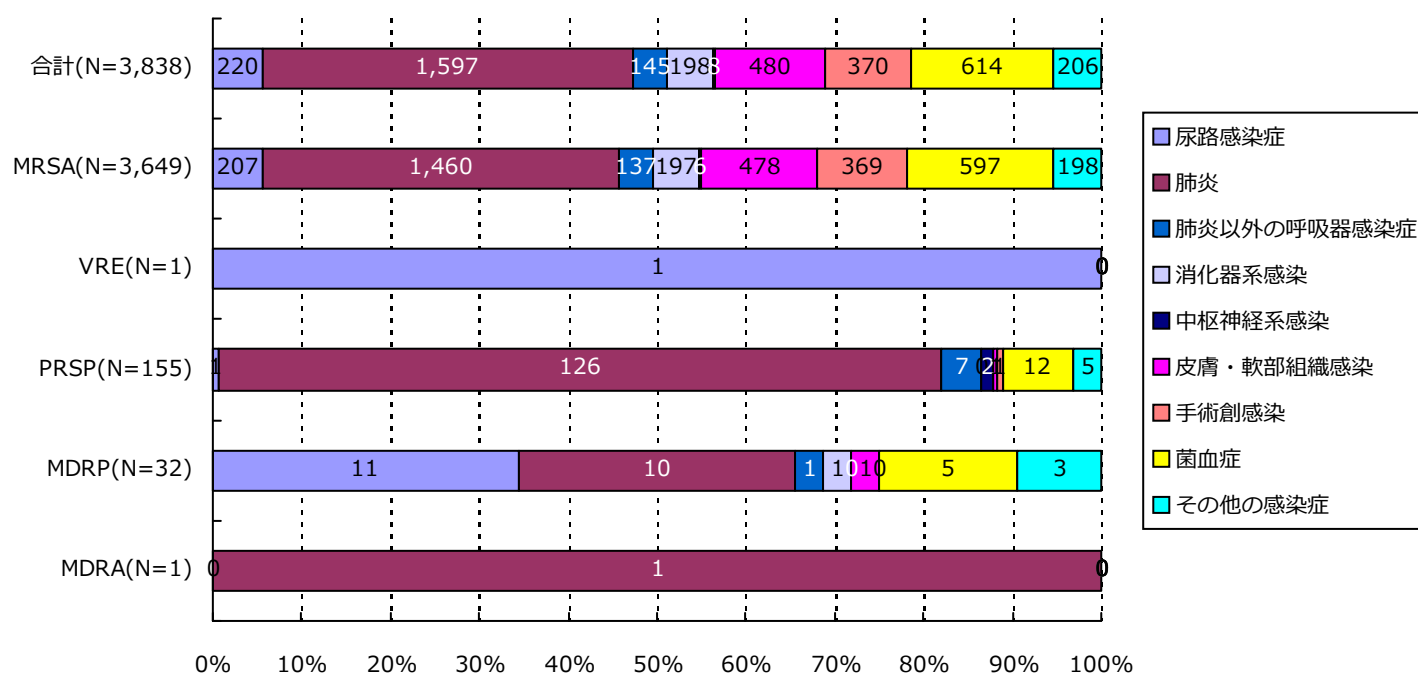


分類	合計	MRSA	VRSA	VRE	PRSP	MDRP	MDRA
呼吸器系	1,947 (47.2%)	1,795 (45.7%)	0 (-)	0 (-)	137 (87.8%)	13 (33.3%)	2 (100.0%)
尿検体	229 (5.5%)	211 (5.4%)	0 (-)	1 (100.0%)	1 (0.6%)	16 (41.0%)	0 (-)
便検体	172 (4.2%)	171 (4.4%)	0 (-)	0 (-)	0 (-)	1 (2.6%)	0 (-)
血液検体	618 (15.0%)	601 (15.3%)	0 (-)	0 (-)	12 (7.7%)	5 (12.8%)	0 (-)
髄液検体	10 (0.2%)	8 (0.2%)	0 (-)	0 (-)	2 (1.3%)	0 (-)	0 (-)
その他	1,151 (27.9%)	1,143 (29.1%)	0 (-)	0 (-)	4 (2.6%)	4 (10.3%)	0 (-)
合計	4,127	3,929	0	1	156	39	2

*検体区分については巻末の資料1を参照

6. 耐性菌新規感染症・感染症患者の感染症名別内訳

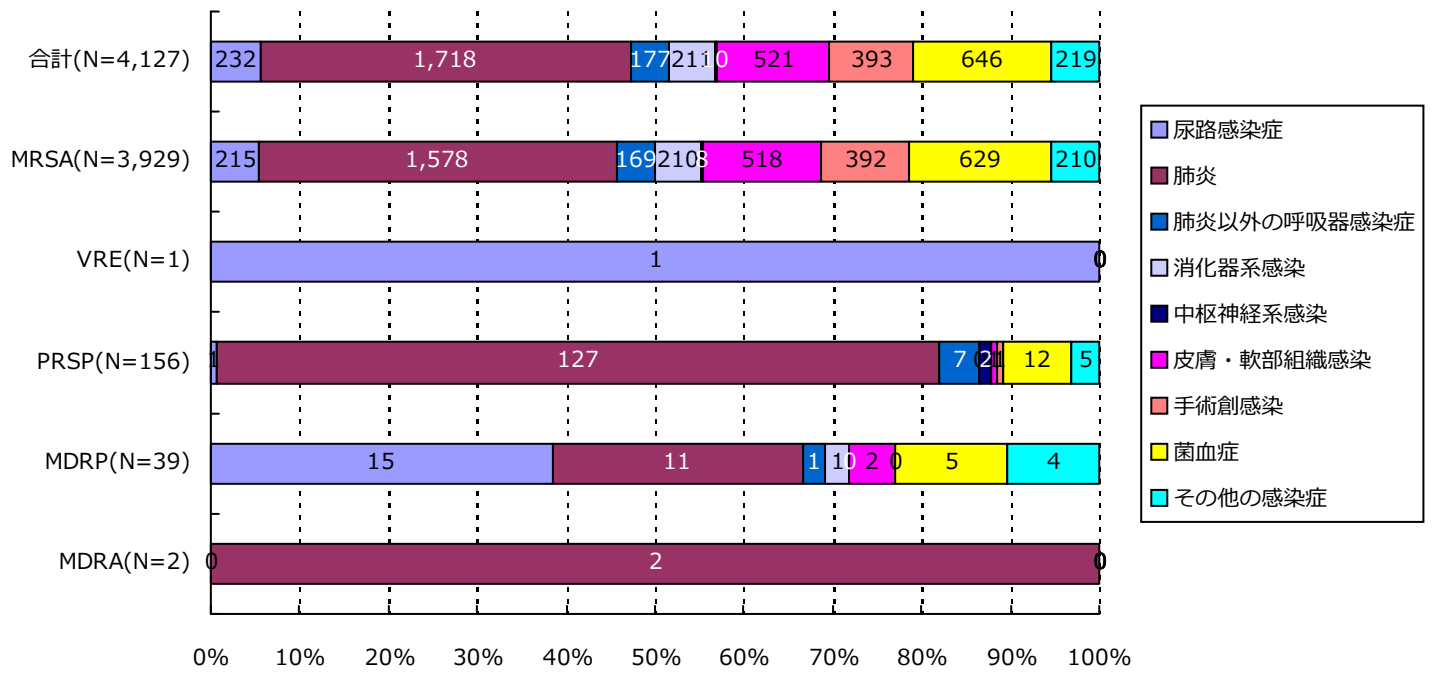
新規感染症患者



分類	合計	MRSA	VRSA	VRE	PRSP	MDRP	MDRA
尿路	220 (5.7%)	207 (5.7%)	0 (-)	1 (100.0%)	1 (0.6%)	11 (34.4%)	0 (-)
肺炎	1,597 (41.6%)	1,460 (40.0%)	0 (-)	0 (-)	126 (81.3%)	10 (31.3%)	1 (100.0%)
肺炎以外	145 (3.8%)	137 (3.8%)	0 (-)	0 (-)	7 (4.5%)	1 (3.1%)	0 (-)
消化器系	198 (5.2%)	197 (5.4%)	0 (-)	0 (-)	0 (-)	1 (3.1%)	0 (-)
中枢神経系	8 (0.2%)	6 (0.2%)	0 (-)	0 (-)	2 (1.3%)	0 (-)	0 (-)
皮膚・軟部	480 (12.5%)	478 (13.1%)	0 (-)	0 (-)	1 (0.6%)	1 (3.1%)	0 (-)
手術創	370 (9.6%)	369 (10.1%)	0 (-)	0 (-)	1 (0.6%)	0 (-)	0 (-)
菌血症	614 (16.0%)	597 (16.4%)	0 (-)	0 (-)	12 (7.7%)	5 (15.6%)	0 (-)
その他	206 (5.4%)	198 (5.4%)	0 (-)	0 (-)	5 (3.2%)	3 (9.4%)	0 (-)
合計	3,838	3,649	0	1	155	32	1

6. 耐性菌新規感染症・感染症患者の感染症名別内訳

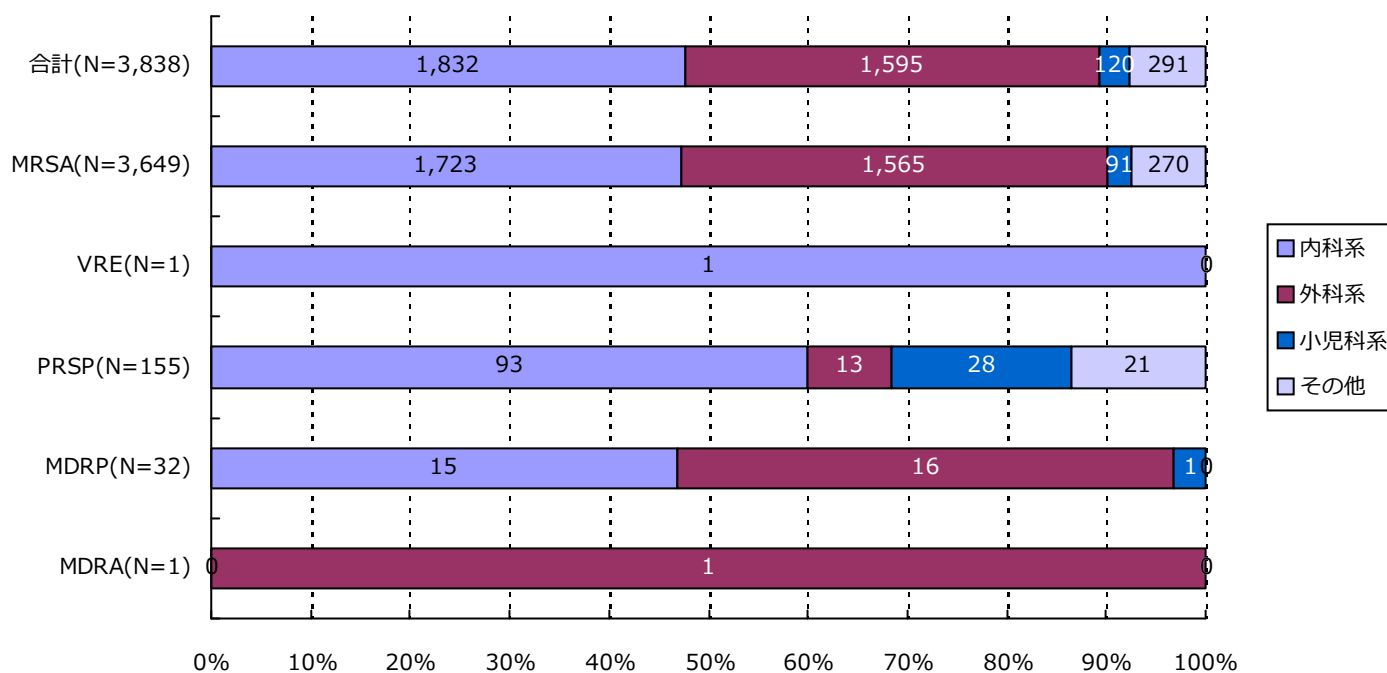
感染症患者



分類	合計	MRSA	VRSA	VRE	PRSP	MDRP	MDRA
尿路	232 (5.6%)	215 (5.5%)	0 (-)	1 (100.0%)	1 (0.6%)	15 (38.5%)	0 (-)
肺炎	1,718 (41.6%)	1,578 (40.2%)	0 (-)	0 (-)	127 (81.4%)	11 (28.2%)	2 (100.0%)
肺炎以外	177 (4.3%)	169 (4.3%)	0 (-)	0 (-)	7 (4.5%)	1 (2.6%)	0 (-)
消化器系	211 (5.1%)	210 (5.3%)	0 (-)	0 (-)	0 (-)	1 (2.6%)	0 (-)
中枢神経系	10 (0.2%)	8 (0.2%)	0 (-)	0 (-)	2 (1.3%)	0 (-)	0 (-)
皮膚・軟部	521 (12.6%)	518 (13.2%)	0 (-)	0 (-)	1 (0.6%)	2 (5.1%)	0 (-)
手術創	393 (9.5%)	392 (10.0%)	0 (-)	0 (-)	1 (0.6%)	0 (-)	0 (-)
菌血症	646 (15.7%)	629 (16.0%)	0 (-)	0 (-)	12 (7.7%)	5 (12.8%)	0 (-)
その他	219 (5.3%)	210 (5.3%)	0 (-)	0 (-)	5 (3.2%)	4 (10.3%)	0 (-)
合計	4,127	3,929	0	1	156	39	2

7. 耐性菌新規感染症・感染症患者の診療科*別内訳

新規感染症患者

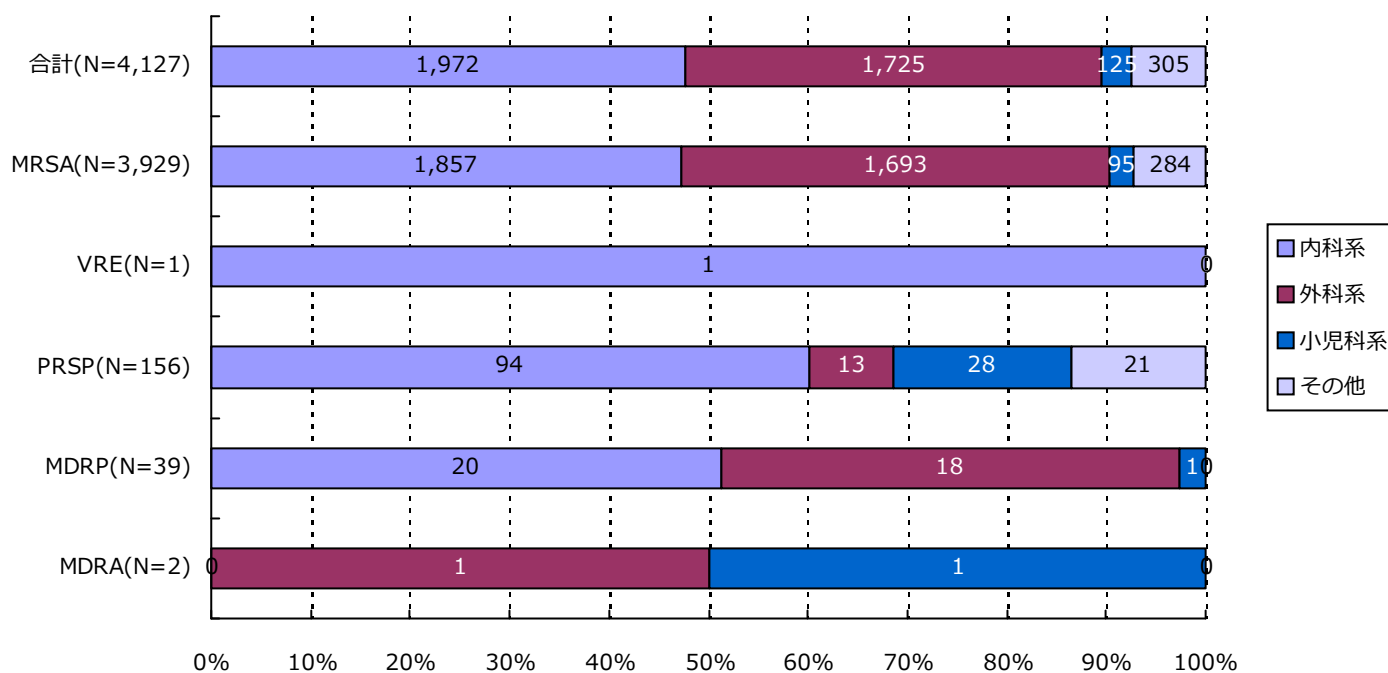


分類	合計	MRSA	VRSA	VRE	PRSP	MDRP	MDRA
内科系	1,832 (47.7%)	1,723 (47.2%)	0 (-)	1 (100.0%)	93 (60.0%)	15 (46.9%)	0 (-)
外科系	1,595 (41.6%)	1,565 (42.9%)	0 (-)	0 (-)	13 (8.4%)	16 (50.0%)	1 (100.0%)
小児科系	120 (3.1%)	91 (2.5%)	0 (-)	0 (-)	28 (18.1%)	1 (3.1%)	0 (-)
その他	291 (7.6%)	270 (7.4%)	0 (-)	0 (-)	21 (13.5%)	0 (-)	0 (-)
合計	3,838	3,649	0	1	155	32	1

*診療科の内訳については巻末の資料2を参照

7. 耐性菌新規感染症・感染症患者の診療科*別内訳

感染症患者



分類	合計	MRSA	VRSA	VRE	PRSP	MDRP	MDRA
内科系	1,972 (47.8%)	1,857 (47.3%)	0 (-)	1 (100.0%)	94 (60.3%)	20 (51.3%)	0 (-)
外科系	1,725 (41.8%)	1,693 (43.1%)	0 (-)	0 (-)	13 (8.3%)	18 (46.2%)	1 (50.0%)
小児科系	125 (3.0%)	95 (2.4%)	0 (-)	0 (-)	28 (17.9%)	1 (2.6%)	1 (50.0%)
その他	305 (7.4%)	284 (7.2%)	0 (-)	0 (-)	21 (13.5%)	0 (-)	0 (-)
合計	4,127	3,929	0	1	156	39	2

*診療科の内訳については巻末の資料2を参照

・ 資料 1

呼吸器系検体	喀出痰
	気管内採痰
	気管支洗浄液
	咽頭粘液
	鼻腔内
	口腔内
	生検材料(肺)
	胸水
	その他(呼吸器)
	尿検体
採尿カテーテル	
留置カテーテル	
カテーテル尿	
便検体	糞便
血液検体	静脈血
	動脈血
髄液検体	髄液
その他	尿道分泌液
	膣分泌液
	胃・十二指腸液
	胆汁
	生検材料(消化管)
	腹水
	関節液
	その他

・ 資料 2

内科系	内科	外科系	外科	
	循環器内科		消化器外科	
	神経内科		肛門科	
	呼吸器内科		肝胆脾外科	
	消化器内科		心血管外科	
	胃腸科		内分泌外科	
	内分泌・代謝内科		呼吸器外科	
	腎臓内科		小児外科	
	糖尿病内科		小児循環器外科	
	アレルギー・膠原病内科		小児消化器外科	
	膠原病内科		産婦人科	
	アレルギー内科		産科	
	リウマチ内科		婦人科	
	血液内科		整形外科	
	感染症内科		美容外科	
	老人内科		眼科	
	心療内科		耳鼻咽喉科	
	その他		性病科	気管食道科
			神経科	泌尿器科
			精神科	皮膚・泌尿器科
放射線科		皮膚科		
総合診療部		脳神経外科		
救急部		形成外科		
救急・集中治療部		歯科口腔外科		
集中治療部(ICU)		歯科		
冠動脈疾患集中治療部(CCU)		小児歯科		
内視鏡科		矯正歯科		
透析科		口腔外科		
理学療法・リハビリテーション科		手術部		
理学療法科		移植・人工臓器科		
リハビリテーション科		小児科系	小児科	
麻酔科			新生児科	
その他			新生児集中治療部(NICU)	
	周産期センター			

精度管理について

四半期報ではVRSAに対してのみ、報告医療機関にその真偽を確認し誤報告を除外している。