

公開情報 2012年1月～12月 年報

院内感染対策サーベイランス 全入院患者部門

【全入院患者部門サーベイランスの概要と目的】

本サーベイランスの目的は、全入院患者を対象として主要な薬剤耐性菌による感染症患者の発生率に関するデータを継続的に収集・解析を行い、医療機関における薬剤耐性菌感染症の発生状況を明らかにすることである。

サーベイランスの対象は、我が国において主要な薬剤耐性菌であるメチシリン耐性黄色ブドウ球菌（MRSA）、バンコマイシン耐性腸球菌（VRE）、ペニシリン耐性肺炎球菌（PRSP）、多剤耐性緑膿菌（MDRP）、バンコマイシン耐性黄色ブドウ球菌（VRSA）、多剤耐性アシネトバクター属（MDRA）とし、これら6種の薬剤耐性菌による新規感染症発症患者数および罹患率を算出する。また性別、年齢別、検体別、感染症名別、診療科別の集計も行い、医療機関の薬剤耐性菌による感染症発症状況のベンチマークとなる情報を提供する。

【図表】

1. データ提出医療機関*数
2. 新規感染症患者数と罹患率
3. 耐性菌新規感染症患者の性別内訳
4. 耐性菌新規感染症患者の年齢別内訳
5. 耐性菌新規感染症患者の検体内訳
6. 耐性菌新規感染症患者の感染症名別内訳
7. 耐性菌新規感染症患者の診療科別内訳

*ここではデータ提出医療機関は集計対象医療機関を表す

【解説】

1. データ提出医療機関数

2012年年報（2012年1月～12月）の集計対象医療機関数は495医療機関であり、前年より28医療機関増加した。これは国内7,529医療機関の6.6%を占めていた。200床以上の医療機関に限ると、集計対象医療機関は489医療機関であり、国内2,052医療機関のうちの23.8%を占めていた。

公開情報 2012年1月～12月 年報

院内感染対策サーベイランス 全入院患者部門

2. 新規感染症患者数と罹患率

対象とする薬剤耐性菌による新規感染症発症患者数の合計は 17,743 人であった。このうち MRSA は 16,577 人 (93.4%) を占め、次いで PRSP 963 人 (5.4%)、MDRP 196 人 (1.1%)、VRE 7 人 (0.04 %) であった。

各薬剤耐性菌の新規感染症患者数を総入院患者数で除した罹患率は、MRSA では 4.28%、PRSP 0.25%、MDRP 0.05%、VRE 0.00% であった。

なお、VRSA、MDRA による感染症の報告はなかった。

3. 耐性菌新規感染症患者の性別内訳

新規感染症患者は男性が多く、薬剤耐性菌別の男女比は、MRSA では 1.9 : 1、VRE 1.3 : 1、PRSP 1.5 : 1、MDRP 2.7 : 1 であった。

4. 耐性菌新規感染症患者の年齢別内訳

新規感染症患者の年齢分布は、70 歳代以上が全体の 65.3% を占め、高齢者で多く報告された。薬剤耐性菌別では、MRSA、MDRP、VRE はいずれも高齢者が多く、10 歳未満の小児は 5% 未満であった。一方 PRSP は 10 歳未満が約 4 割を占め、特に 1 歳以上 5 歳未満からの報告が 25.3% と最も多かった。

5. 耐性菌新規感染症患者の検体内訳

新規感染症患者において該当する薬剤耐性菌が分離された検体は、呼吸器系検体が 45.9% と最も多くを占め、中でも PRSP は 90.6% が呼吸器系検体であった。MRSA でも同様に呼吸器系検体が 43.5% と最も多かったが、MDRP では尿検体が 42.9% と最も多かった。また、VRE は 7 件中 3 件 (42.9%) が血液検体であった。

6. 耐性菌新規感染症患者の感染症名別内訳

新規感染症患者の感染症名は、肺炎が最も多く 39.4% を占めた。中でも PRSP では肺炎が 76.4%、肺炎以外の呼吸器感染症が 13.0% であった。MRSA では肺炎が 37.4% と最も多く、次いで菌血症 15.8%、皮膚・軟部組織感染 12.2%、手術創感染 11.3% の順で報告された。MDRP では尿路感染症 39.3% と最も多く、次いで肺炎 28.6% であった。

公開情報 2012 年 1 月～12 月 年報

院内感染対策サーベイランス 全入院患者部門

7. 耐性菌新規感染症患者の診療科別内訳

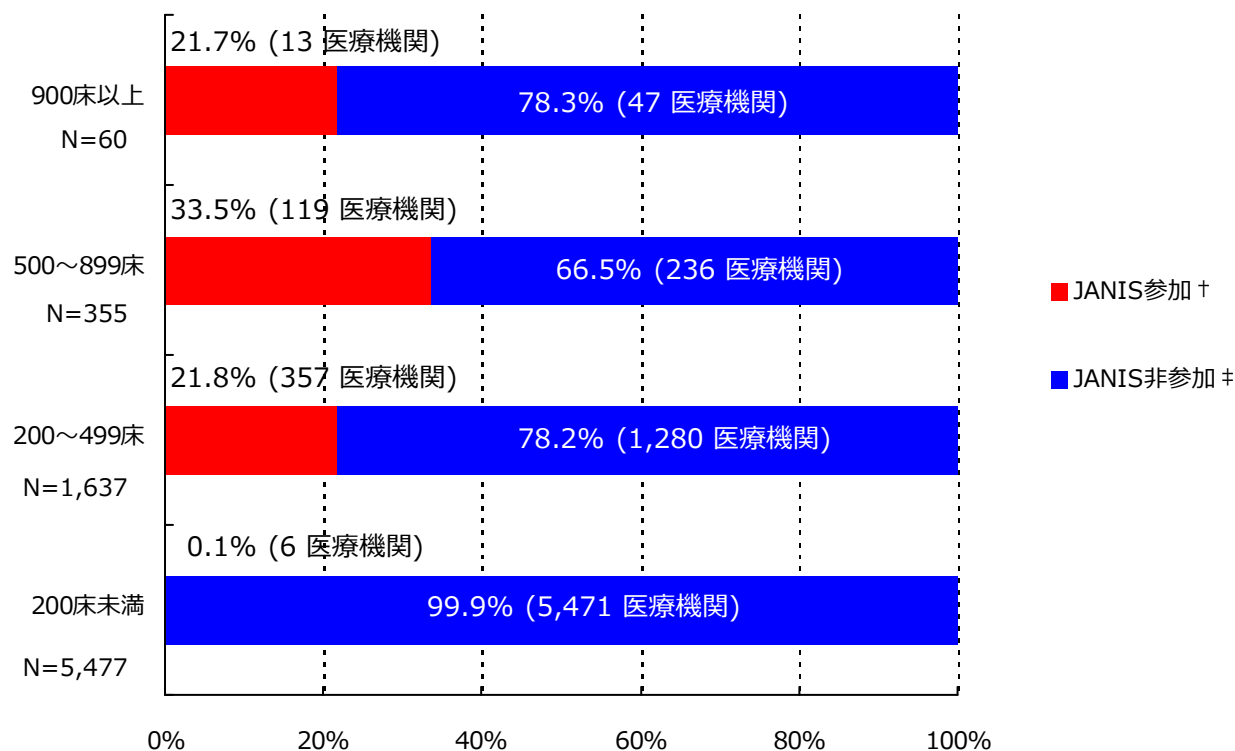
新規感染症患者の診療科別割合は、内科系 45.5%、外科系 43.6%、小児科系 4.5%であった。耐性菌別では、MRSA は内科系 45.3%、外科系 45.6%と内科と外科はほぼ同じ割合であった。MDRP と VRE はそれぞれ内科系が 58.2%、42.9%、外科系が 33.7%、28.6%で内科系に多かった。一方、PRSP は内科系 47.7%、次いで小児科系 34.1%と多く、外科系は 10.8%と少なかった。

データの精度管理

- 年間を通じて MRSA 感染症患者の報告が無い。
- VISA、VRE、MDRA の報告が年間 1 件以上ある。
- MRSA、MDRP、PRSP の罹患率が高く逸脱している。

上記の基準に該当する医療機関に問い合わせを行った結果、提出されたデータに疑義が生じた 1 医療機関については集計から除外した。このため、年報の結果は月報や四半期報の結果とは異なる場合がある。

1. データ提出医療機関*数(495医療機関)



*ここではデータ提出医療機関は集計対象医療機関を表す

† JANIS参加 = 2012年1月～12月 集計対象医療機関数

‡ JANIS非参加 = (2011年 全国医療機関数¶) - (2012年1月～12月 集計対象医療機関数)

病床数	2011年 全国医療機関数¶	2012年1月～12月 集計対象医療機関数 (全国医療機関数に占める割合)
900床以上	60	13 (21.7%)
500～899床	355	119 (33.5%)
200～499床	1,637	357 (21.8%)
200床未満	5,477	6 (0.1%)
病床数不明	-	0 (-)
合計	7,529	495 (6.6%)

¶平成23年医療施設（動態）調査を参照した。

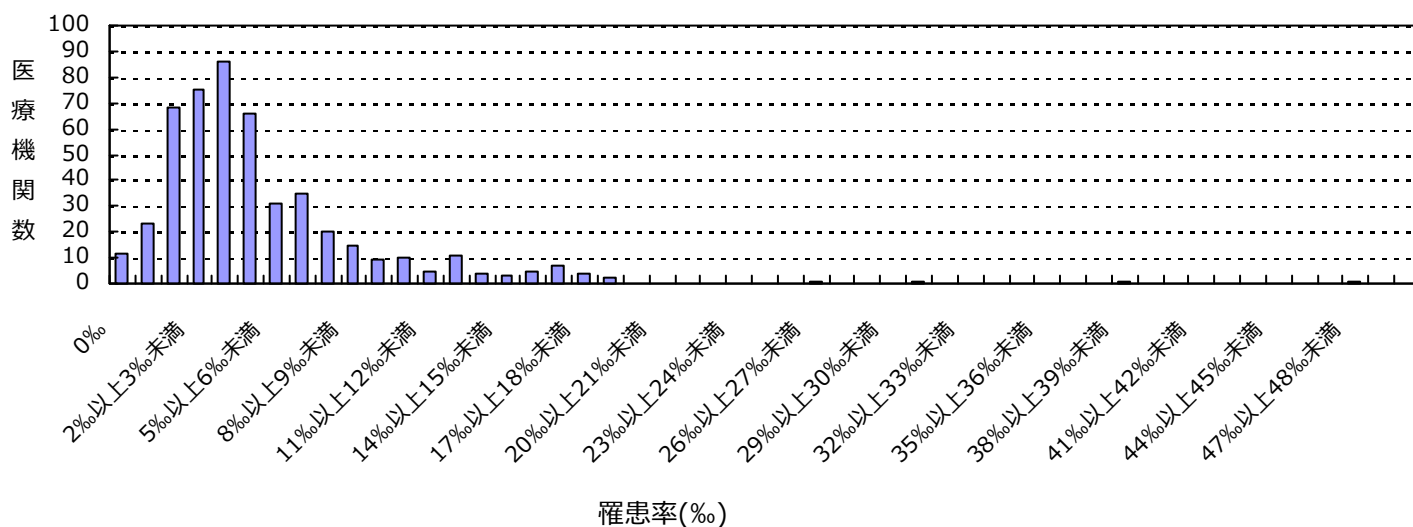
精神科病院はのぞく

2. 新規感染症患者数と罹患率

メチシリン耐性黄色ブドウ球菌(MRSA)感染症

薬剤耐性菌名	総入院患者数	継続感染症患者数	新規感染症患者数	全体の罹患率	集計対象医療機関の罹患率(%)の分布
MRSA	3,874,874	404	16,577	4.28%	0.00 3.74 47.52 中

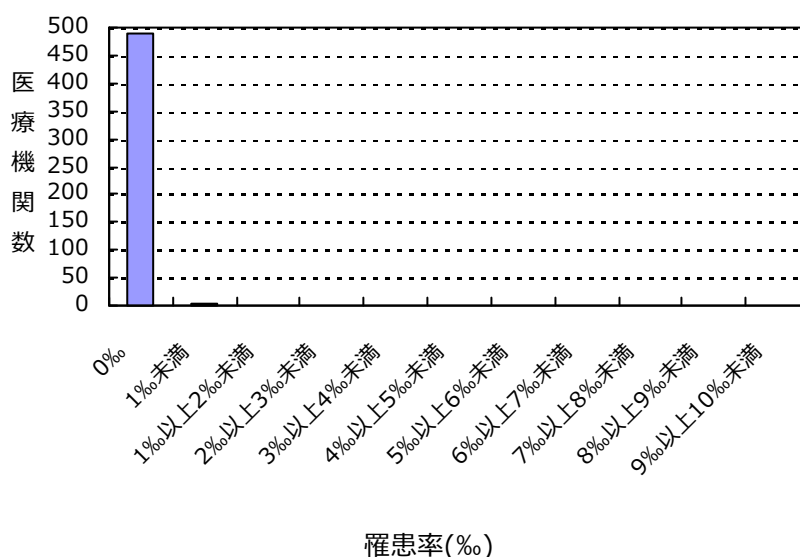
集計対象医療機関の罹患率(N=495)



バンコマイシン耐性腸球菌(VRE)感染症

薬剤耐性菌名	総入院患者数	継続感染症患者数	新規感染症患者数	全体の罹患率	集計対象医療機関の罹患率(%)の分布
VRE	3,874,874	0	7	0.00%	0.00 0.00 0.38

集計対象医療機関の罹患率(N=495)

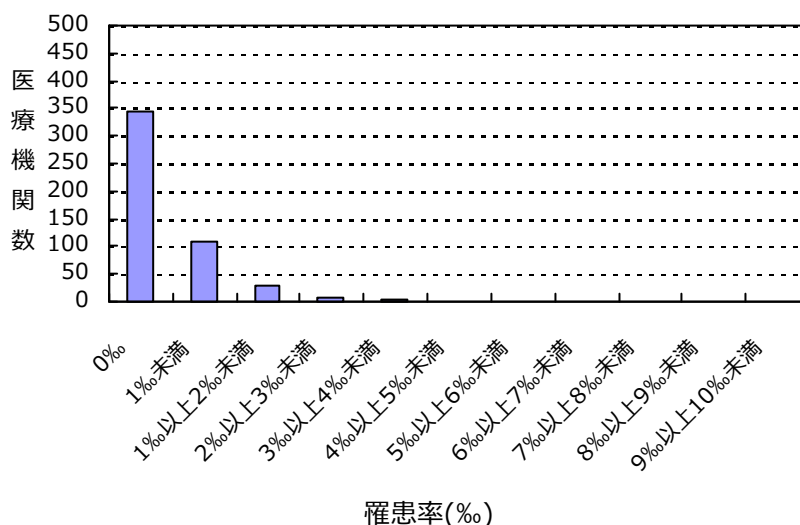


2. 新規感染症患者数と罹患率

ペニシリン耐性肺炎球菌(PRSP)感染症

薬剤耐性菌名	総入院患者数	継続感染症患者数	新規感染症患者数	全体の罹患率	集計対象医療機関の罹患率(%)の分布
PRSP	3,874,874	1	963	0.25%	0.00 0.00 9.32

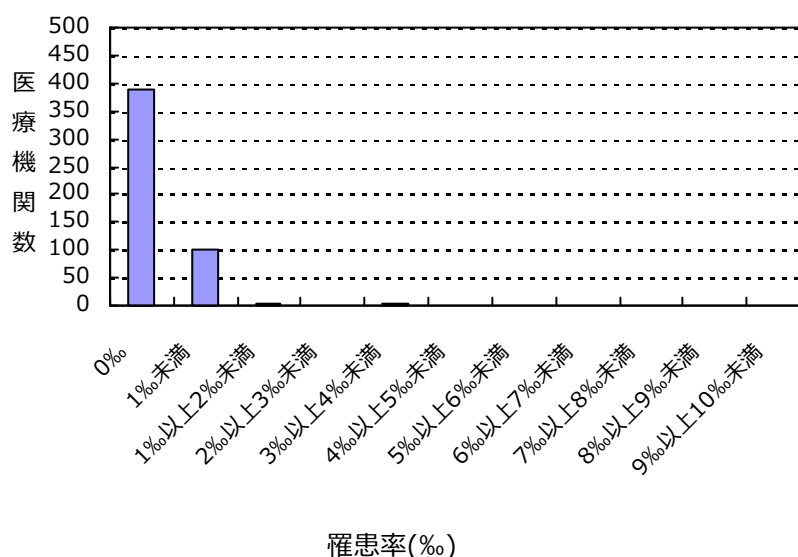
集計対象医療機関の罹患率(N=495)



多剤耐性緑膿菌(MDRP)感染症

薬剤耐性菌名	総入院患者数	継続感染症患者数	新規感染症患者数	全体の罹患率	集計対象医療機関の罹患率(%)の分布
MDRP	3,874,874	5	196	0.05%	0.00 0.00 5.10

集計対象医療機関の罹患率(N=495)



2. 新規感染症患者数と罹患率

バンコマイシン耐性黄色ブドウ球菌(VRSA)感染症の報告は有りませんでした

多剤耐性アシネトバクター属(MDRA)感染症の報告は有りませんでした

総入院患者数、新規感染症患者数、罹患率の説明

総入院患者数 = (対象期間の各月の新規入院患者数の合計) + (対象期間の一番初めの月の継続入院患者数)

感染症患者数 = (新規感染症患者数) + (対象期間の一番初めの月の継続感染症患者数)

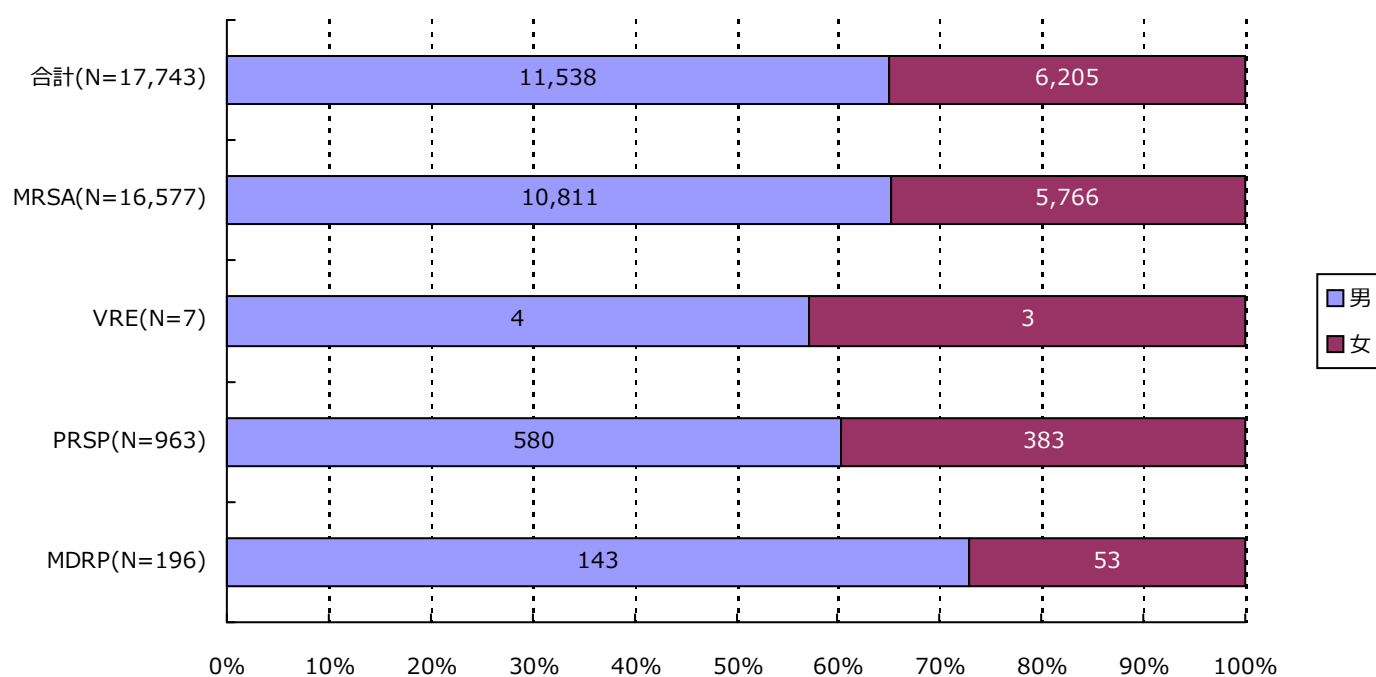
新規感染症患者数 = 対象期間の各月の新規感染症患者数の合計

継続感染症患者数 = 対象期間の一番初めの月より前に新規感染症患者とされ、対象期間の一番初めの月に改めて検査した際にも、継続的に同じ耐性菌に感染していた患者の数

罹患率 = (新規感染症患者数) ÷ ((総入院患者数) - (対象期間の一番初めの月の継続感染症患者数)) × 1000

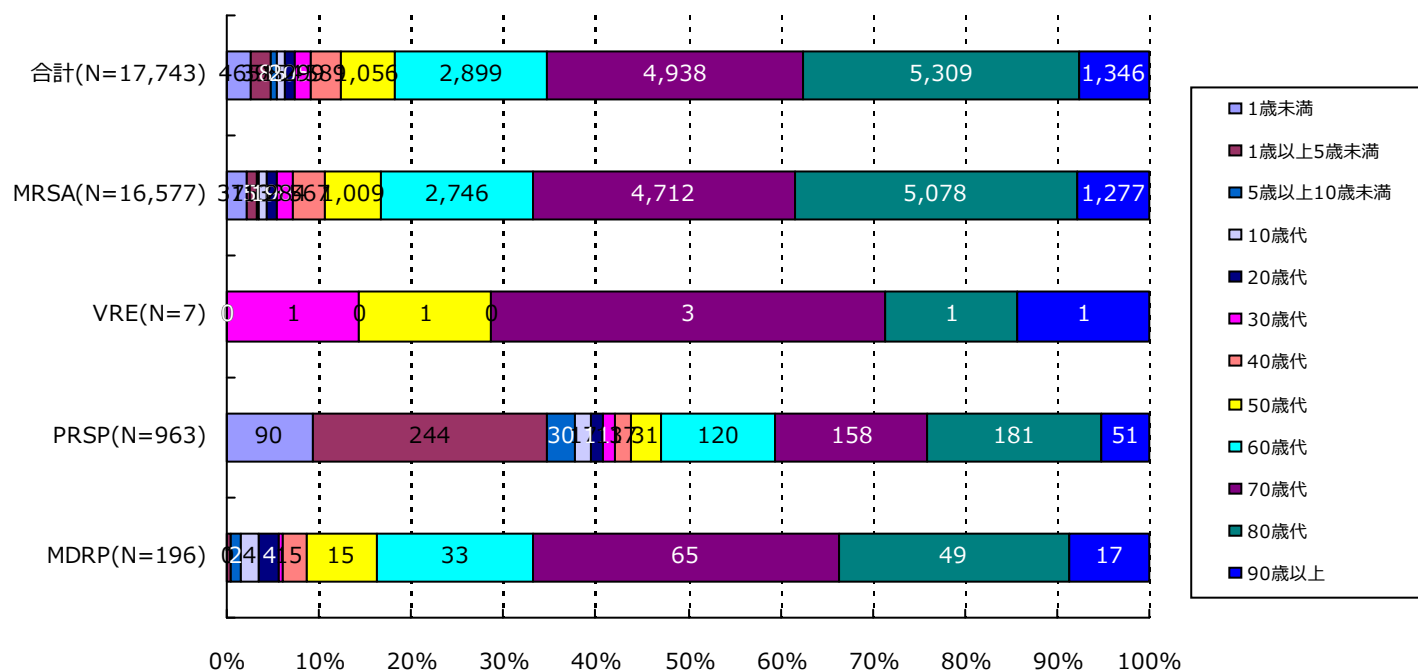
全体の罹患率 = (集計対象医療機関の新規感染症患者数合計) ÷ ((集計対象医療機関の総入院患者数合計) - (集計対象医療機関の対象期間の一番初めの月の継続感染症患者数合計)) × 1000

3. 耐性菌新規感染症患者の性別内訳



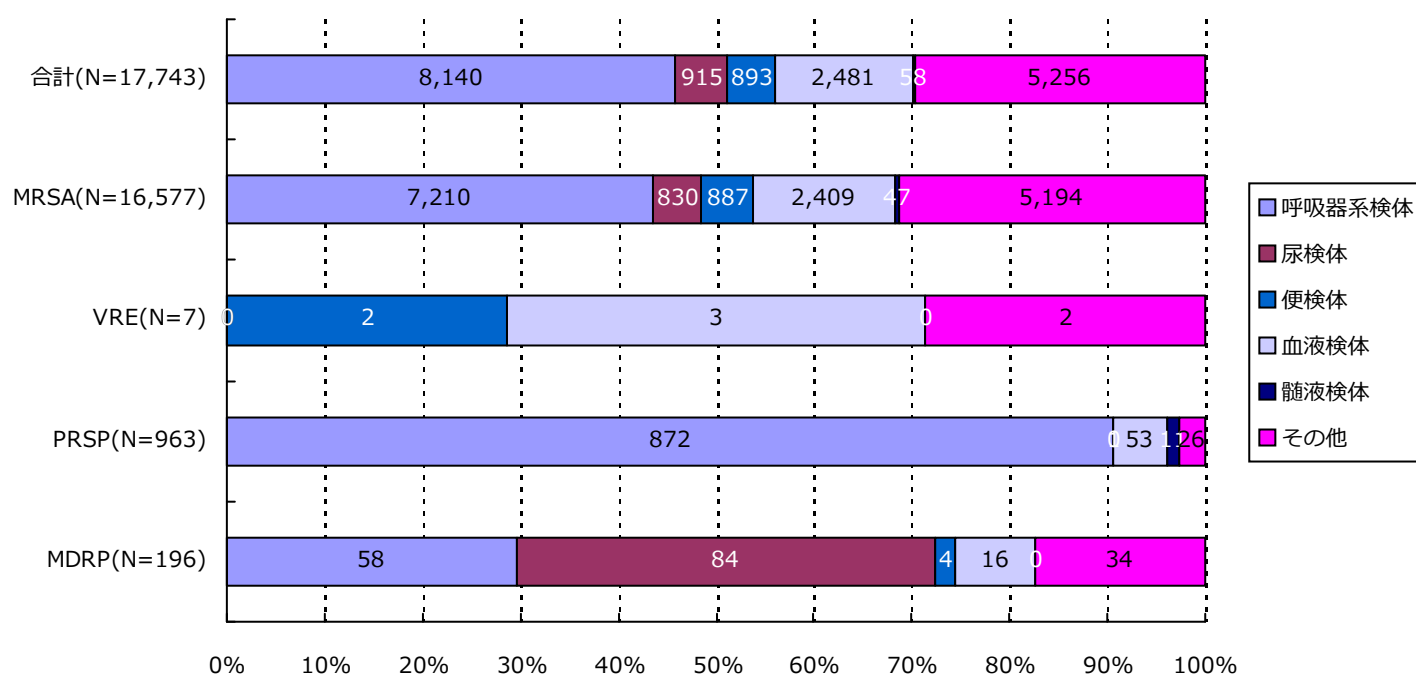
分類	合計	MRSA	VRSA	VRE	PRSP	MDRP	MDRA
男	11,538 (65.0%)	10,811 (65.2%)	0 (-)	4 (57.1%)	580 (60.2%)	143 (73.0%)	0 (-)
女	6,205 (35.0%)	5,766 (34.8%)	0 (-)	3 (42.9%)	383 (39.8%)	53 (27.0%)	0 (-)
合計	17,743	16,577	0	7	963	196	0

4. 耐性菌新規感染症患者の年齢別内訳



分類	合計	MRSA	VRSA	VRE	PRSP	MDRP	MDRA
1歳未満	465 (2.6%)	375 (2.3%)	0 (-)	0 (-)	90 (9.3%)	0 (-)	0 (-)
1歳以上5歳未満	398 (2.2%)	153 (0.9%)	0 (-)	0 (-)	244 (25.3%)	1 (0.5%)	0 (-)
5歳以上10歳未満	85 (0.5%)	53 (0.3%)	0 (-)	0 (-)	30 (3.1%)	2 (1.0%)	0 (-)
10歳代	154 (0.9%)	133 (0.8%)	0 (-)	0 (-)	17 (1.8%)	4 (2.0%)	0 (-)
20歳代	205 (1.2%)	190 (1.1%)	0 (-)	0 (-)	11 (1.1%)	4 (2.0%)	0 (-)
30歳代	299 (1.7%)	284 (1.7%)	0 (-)	1 (14.3%)	13 (1.3%)	1 (0.5%)	0 (-)
40歳代	589 (3.3%)	567 (3.4%)	0 (-)	0 (-)	17 (1.8%)	5 (2.6%)	0 (-)
50歳代	1,056 (6.0%)	1,009 (6.1%)	0 (-)	1 (14.3%)	31 (3.2%)	15 (7.7%)	0 (-)
60歳代	2,899 (16.3%)	2,746 (16.6%)	0 (-)	0 (-)	120 (12.5%)	33 (16.8%)	0 (-)
70歳代	4,938 (27.8%)	4,712 (28.4%)	0 (-)	3 (42.9%)	158 (16.4%)	65 (33.2%)	0 (-)
80歳代	5,309 (29.9%)	5,078 (30.6%)	0 (-)	1 (14.3%)	181 (18.8%)	49 (25.0%)	0 (-)
90歳以上	1,346 (7.6%)	1,277 (7.7%)	0 (-)	1 (14.3%)	51 (5.3%)	17 (8.7%)	0 (-)
合計	17,743	16,577	0	7	963	196	0

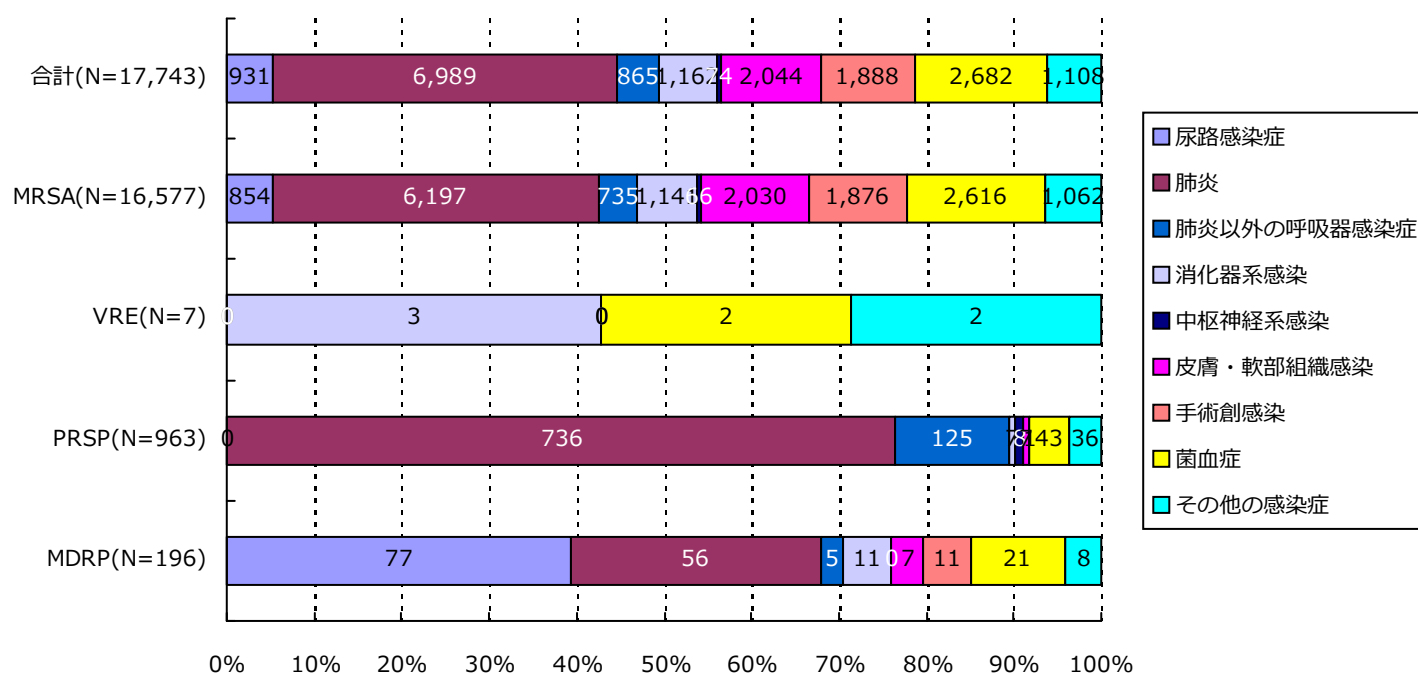
5. 耐性菌新規感染症患者の検体*内訳



分類	合計	MRSA	VRSA	VRE	PRSP	MDRP	MDRA
呼吸器系	8,140 (45.9%)	7,210 (43.5%)	0 (-)	0 (-)	872 (90.6%)	58 (29.6%)	0 (-)
尿検体	915 (5.2%)	830 (5.0%)	0 (-)	0 (-)	1 (0.1%)	84 (42.9%)	0 (-)
便検体	893 (5.0%)	887 (5.4%)	0 (-)	2 (28.6%)	0 (-)	4 (2.0%)	0 (-)
血液検体	2,481 (14.0%)	2,409 (14.5%)	0 (-)	3 (42.9%)	53 (5.5%)	16 (8.2%)	0 (-)
髄液検体	58 (0.3%)	47 (0.3%)	0 (-)	0 (-)	11 (1.1%)	0 (-)	0 (-)
その他	5,256 (29.6%)	5,194 (31.3%)	0 (-)	2 (28.6%)	26 (2.7%)	34 (17.3%)	0 (-)
合計	17,743	16,577	0	7	963	196	0

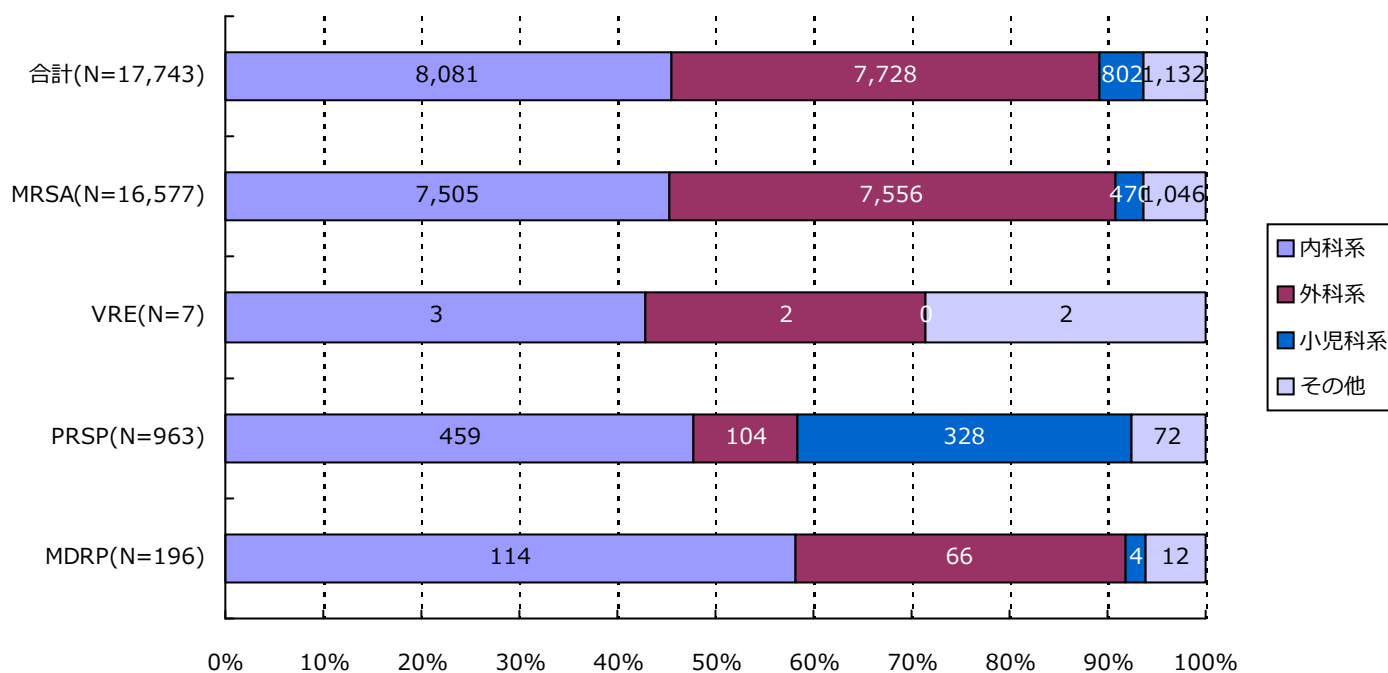
*検体区分については巻末の資料1を参照

6. 耐性菌新規感染症患者の感染症名別内訳



分類	合計	MRSA	VRSA	VRE	PRSP	MDRP	MDRA
尿路	931 (5.2%)	854 (5.2%)	0 (-)	0 (-)	0 (-)	77 (39.3%)	0 (-)
肺炎	6,989 (39.4%)	6,197 (37.4%)	0 (-)	0 (-)	736 (76.4%)	56 (28.6%)	0 (-)
肺炎以外	865 (4.9%)	735 (4.4%)	0 (-)	0 (-)	125 (13.0%)	5 (2.6%)	0 (-)
消化器系	1,162 (6.5%)	1,141 (6.9%)	0 (-)	3 (42.9%)	7 (0.7%)	11 (5.6%)	0 (-)
中枢神経系	74 (0.4%)	66 (0.4%)	0 (-)	0 (-)	8 (0.8%)	0 (-)	0 (-)
皮膚・軟部	2,044 (11.5%)	2,030 (12.2%)	0 (-)	0 (-)	7 (0.7%)	7 (3.6%)	0 (-)
手術創	1,888 (10.6%)	1,876 (11.3%)	0 (-)	0 (-)	1 (0.1%)	11 (5.6%)	0 (-)
菌血症	2,682 (15.1%)	2,616 (15.8%)	0 (-)	2 (28.6%)	43 (4.5%)	21 (10.7%)	0 (-)
その他	1,108 (6.2%)	1,062 (6.4%)	0 (-)	2 (28.6%)	36 (3.7%)	8 (4.1%)	0 (-)
合計	17,743	16,577	0	7	963	196	0

7. 耐性菌新規感染症患者の診療科*別内訳



分類	合計	MRSA	VRSA	VRE	PRSP	MDRP	MDRA
内科系	8,081 (45.5%)	7,505 (45.3%)	0 (-)	3 (42.9%)	459 (47.7%)	114 (58.2%)	0 (-)
外科系	7,728 (43.6%)	7,556 (45.6%)	0 (-)	2 (28.6%)	104 (10.8%)	66 (33.7%)	0 (-)
小児科系	802 (4.5%)	470 (2.8%)	0 (-)	0 (-)	328 (34.1%)	4 (2.0%)	0 (-)
その他	1,132 (6.4%)	1,046 (6.3%)	0 (-)	2 (28.6%)	72 (7.5%)	12 (6.1%)	0 (-)
合計	17,743	16,577	0	7	963	196	0

*診療科の内訳については巻末の資料2を参照

・資料 1

呼吸器系検体	喀出痰
	気管内採痰
	気管支洗浄液
	咽頭粘液
	鼻腔内
	口腔内
	生検材料(肺)
	胸水
	その他(呼吸器)
	尿検体
採尿カテーテル	
留置カテーテル	
カテーテル尿	
便検体	糞便
血液検体	静脈血
	動脈血
髄液検体	髄液
その他	尿道分泌液
	膣分泌液
	胃・十二指腸液
	胆汁
	生検材料(消化管)
	腹水
	関節液
	その他

・資料 2

内科系	内科	外科系	外科		
	循環器内科		消化器外科		
	神経内科		肛門科		
	呼吸器内科		肝胆膵外科		
	消化器内科		心臓血管外科		
	胃腸科		内分泌外科		
	内分泌・代謝内科		呼吸器外科		
	腎臓内科		小児外科		
	糖尿病内科		小児循環器外科		
	アレルギー・膠原病内科		小児消化器外科		
	膠原病内科		産婦人科		
	アレルギー内科		産科		
	リウマチ内科		婦人科		
	血液内科		整形外科		
	感染症内科		美容外科		
	老人内科		眼科		
	心療内科		耳鼻咽喉科		
	その他		性病科	気管食道科	泌尿器科
			神経科	泌尿器科	皮膚・泌尿器科
			精神科	皮膚科	皮膚科
放射線科		脳神経外科	脳神経外科		
総合診療部		形成外科	形成外科		
救急部		歯科口腔外科	歯科口腔外科		
救急・集中治療部		歯科	歯科		
集中治療部(ICU)		小児歯科	小児歯科		
冠動脈疾患集中治療部(CCU)		矯正歯科	矯正歯科		
内視鏡科		口腔外科	口腔外科		
透析科		手術部	手術部		
理学療法・リハビリテーション科		移植・人工臓器科	移植・人工臓器科		
理学療法科		小児科系	小児科		
リハビリテーション科			新生児科		
麻酔科			新生児集中治療部(NICU)		
その他			周産期センター		