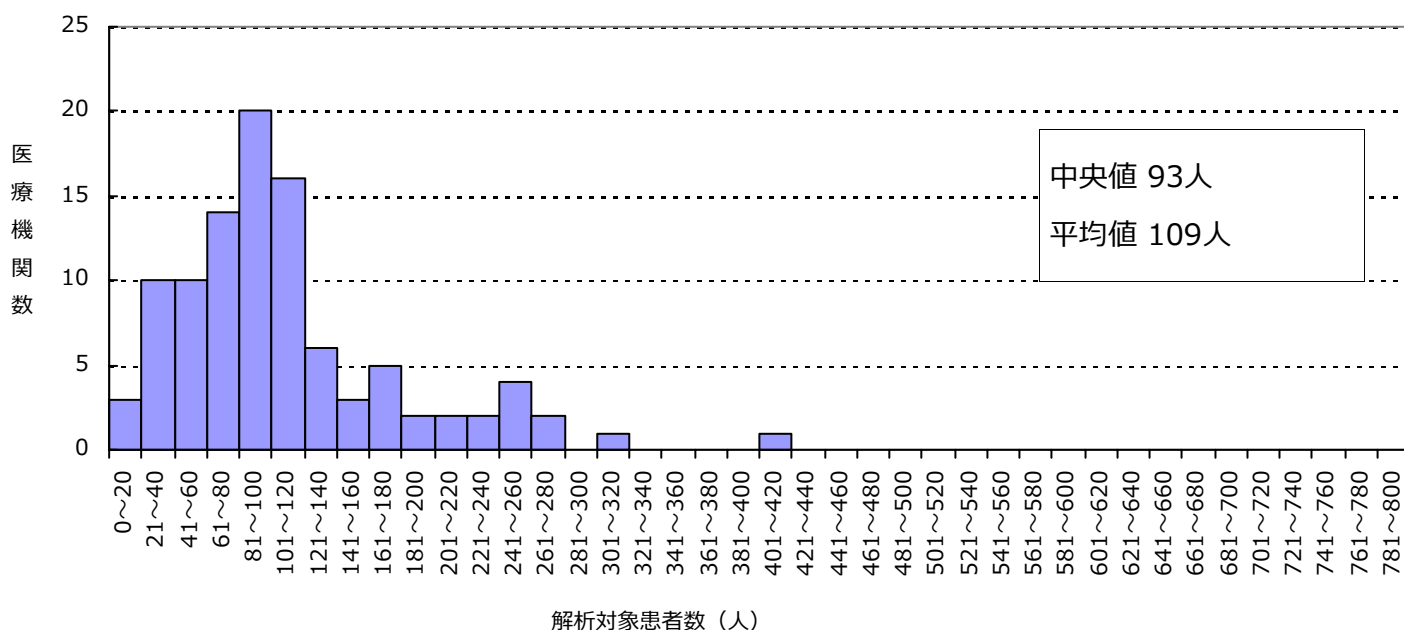


1. 集中治療室 (Intensive care unit : ICU) 入室患者数*

ICU入室患者数	解析対象患者数 †	1医療機関あたりの解析対象患者数(平均値) ‡	集計対象医療機関の解析対象患者数の分布
31,967	10,992	109	

集計対象医療機関の解析対象患者数の分布 (N=101)

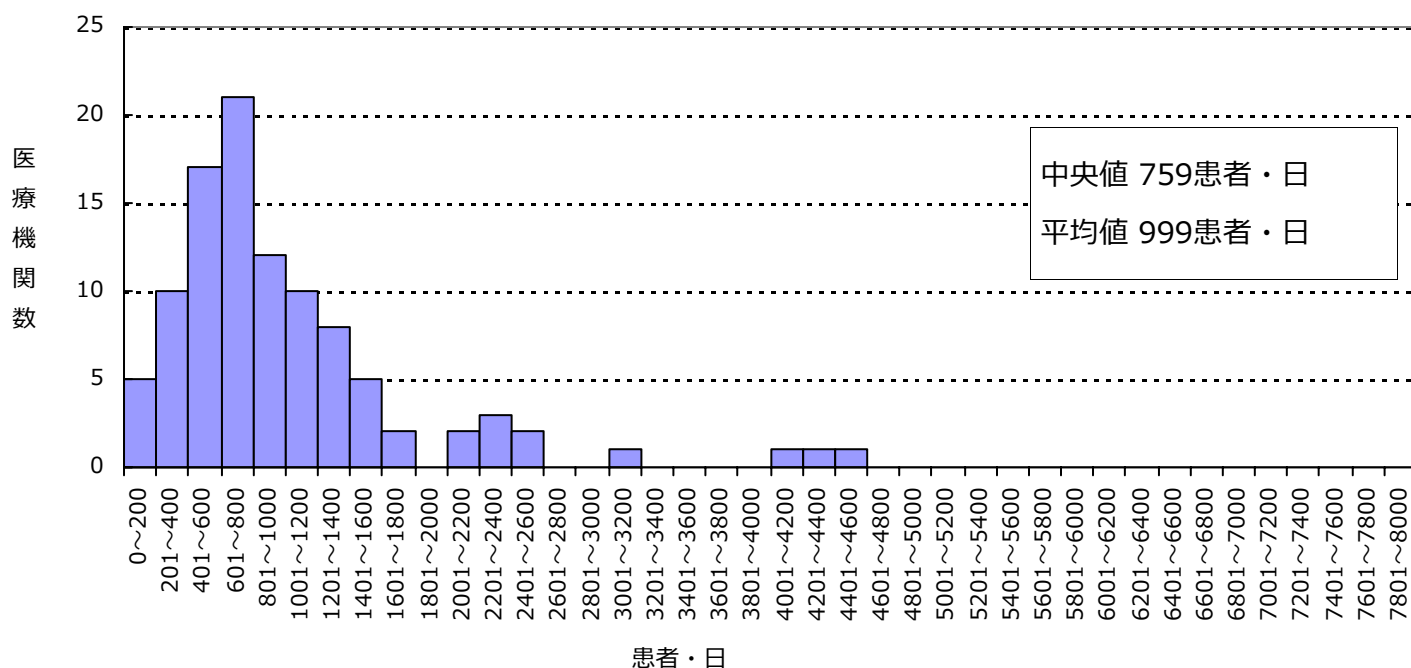


* ICU入室患者は熱傷患者を除く
 † 解析対象患者はICU入室日数が3日以上ICU入室患者で、同一患者が同一月内に複数回入室した場合は1と数える
 ‡ 1医療機関あたりの解析対象患者数 (平均値)
 = (集計対象医療機関の解析対象患者数合計) ÷ (集計対象医療機関数 (ヒストグラムタイトル末尾のNの数))

2. 解析対象患者の患者・日

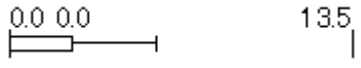


集計対象医療機関患者・日合計	1医療機関あたりの患者・日（平均値）*	集計対象医療機関の患者・日の分布
100,935	999	

集計対象医療機関の解析対象患者の患者・日分布 (N=101)



* 1医療機関あたりの患者・日（平均値）
=（集計対象医療機関の患者・日合計）÷（集計対象医療機関数（ヒストグラムタイトル末尾のNの数））

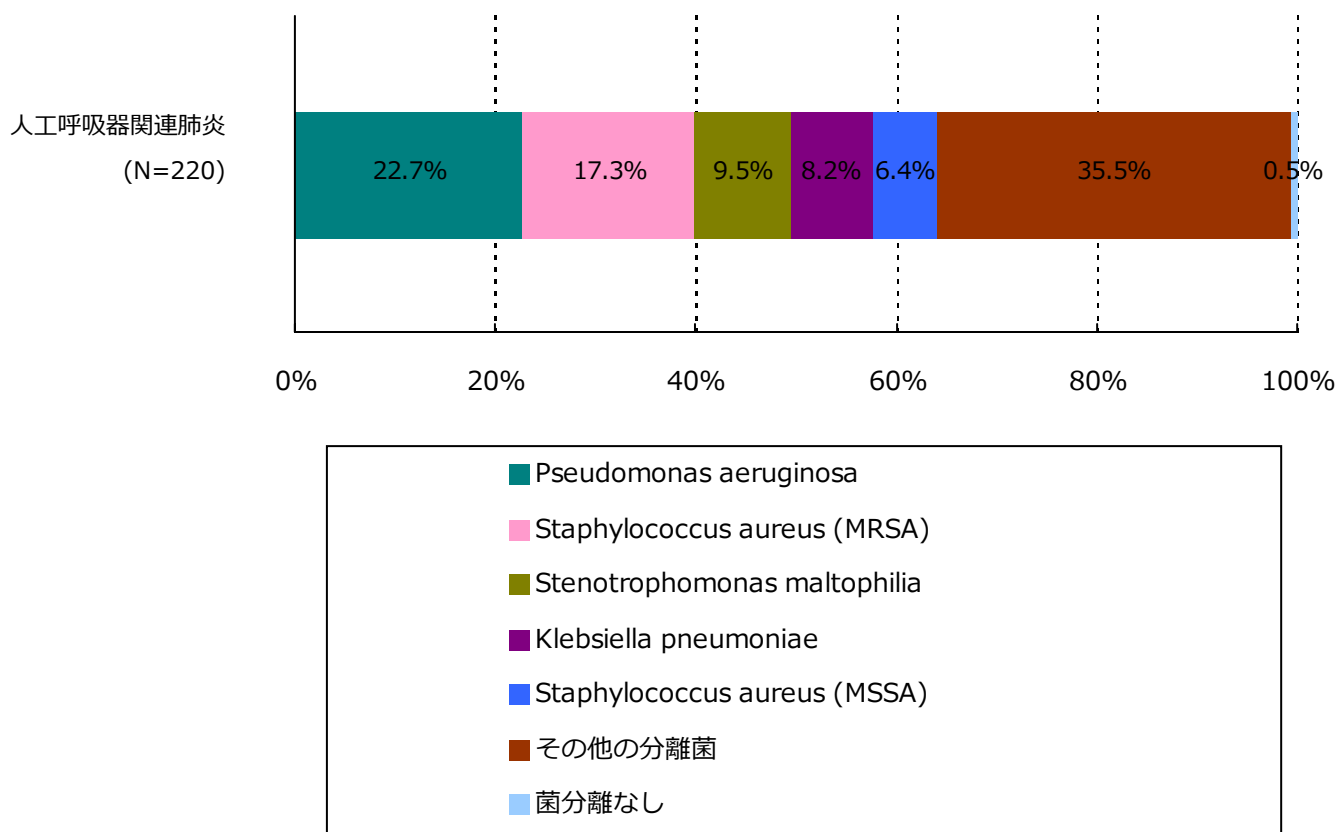
3. 感染症発生率*

	集計対象医療機関の 感染症発生件数合計	全体の感染症発生率 † (/1000患者・日)	集計対象医療機関の感染症発生率 (/1000患者・日)の分布
人工呼吸器関連肺炎	168	1.7	
尿路感染症	52	0.5	
カテーテル関連血流 感染症	78	0.8	

* 感染症発生率 = (解析対象患者の感染症発生件数) ÷ (解析対象患者のICU入室日数) × 1000

† 全体の感染症発生率 = (集計対象医療機関の解析対象患者の感染症発生件数合計)
 ÷ (集計対象医療機関の解析対象患者のICU入室日数合計) × 1000

4. 感染症別原因菌（人工呼吸器関連肺炎）

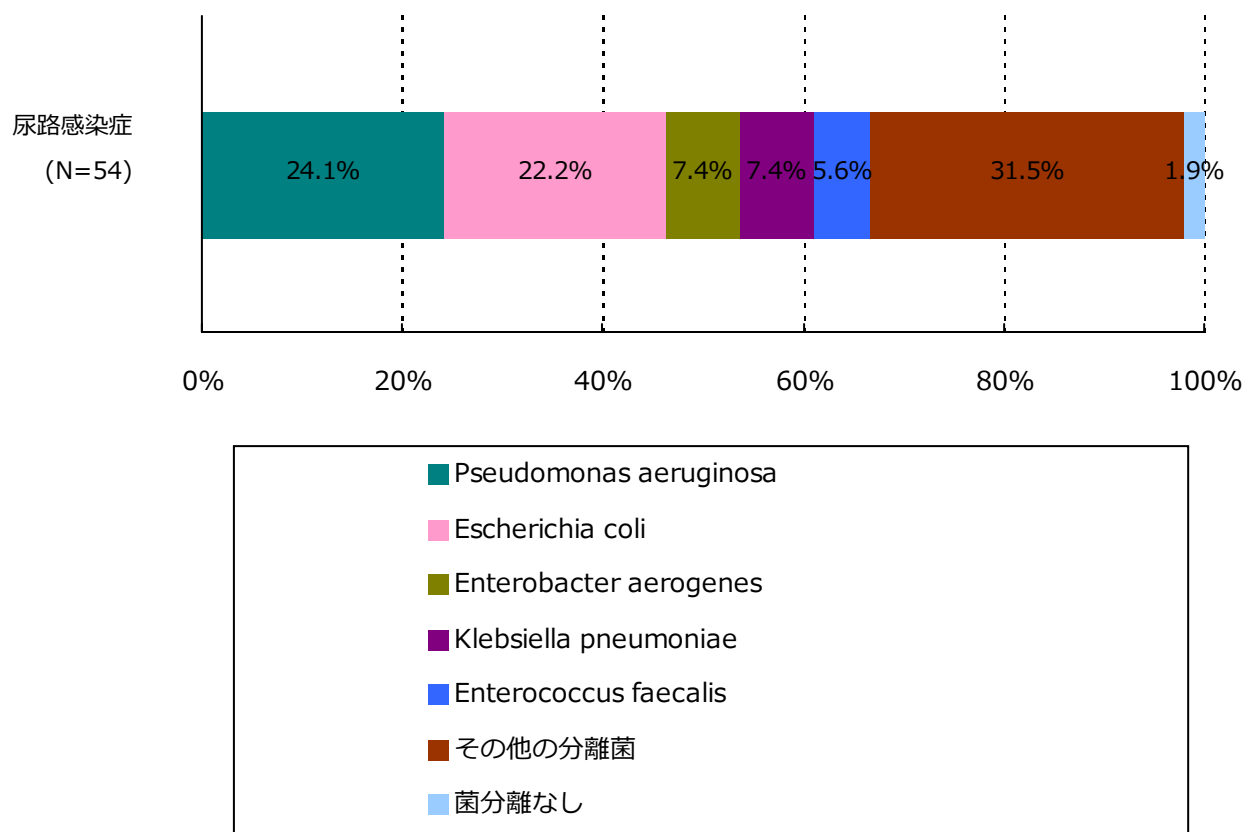


原因菌	分離数菌数	(%)
Pseudomonas aeruginosa	50	(22.7%)
Staphylococcus aureus (MRSA)	38	(17.3%)
Stenotrophomonas maltophilia	21	(9.5%)
Klebsiella pneumoniae	18	(8.2%)
Staphylococcus aureus (MSSA)	14	(6.4%)
その他の分離菌	78	(35.5%)
菌分離なし	1	(0.5%)
合計	220	(100.0%)
培養検査なし	0	

原因菌は上位5菌種のみ表示

菌名は菌名コード (http://www.nih-janis.jp/section/master/infectiousagentcode_ver4.0_20090925.xls) に準拠

4. 感染症別原因菌（尿路感染症）

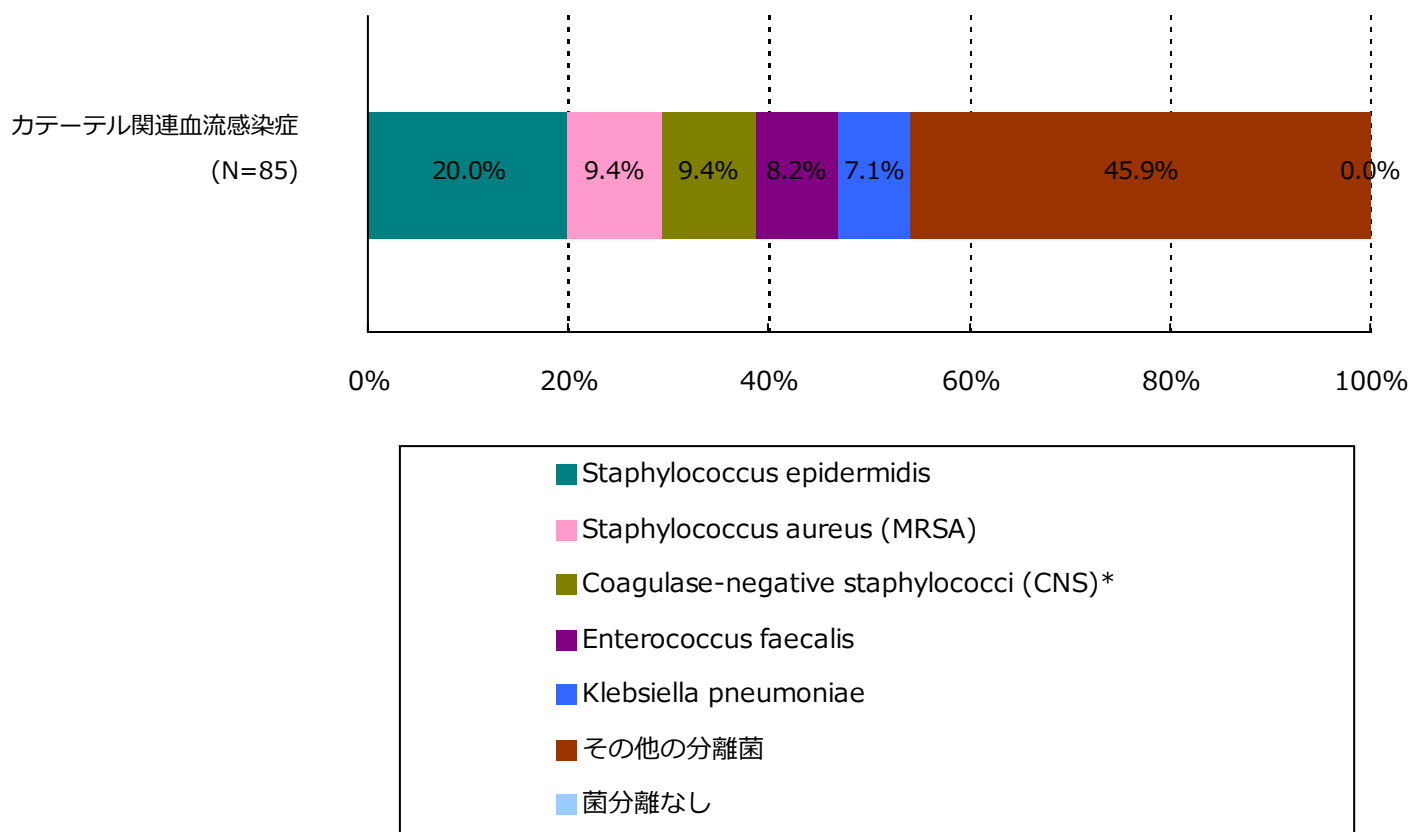


原因菌	分離数菌数	(%)
Pseudomonas aeruginosa	13	(24.1%)
Escherichia coli	12	(22.2%)
Enterobacter aerogenes	4	(7.4%)
Klebsiella pneumoniae	4	(7.4%)
Enterococcus faecalis	3	(5.6%)
その他の分離菌	17	(31.5%)
菌分離なし	1	(1.9%)
合計	54	(100.0%)
培養検査なし	5	

原因菌は上位5菌種のみ表示

 菌名は菌名コード (http://www.nih-janis.jp/section/master/infectiousagentcode_ver4.0_20090925.xls) に準拠

4. 感染症別原因菌（カテーテル関連血流感染症）



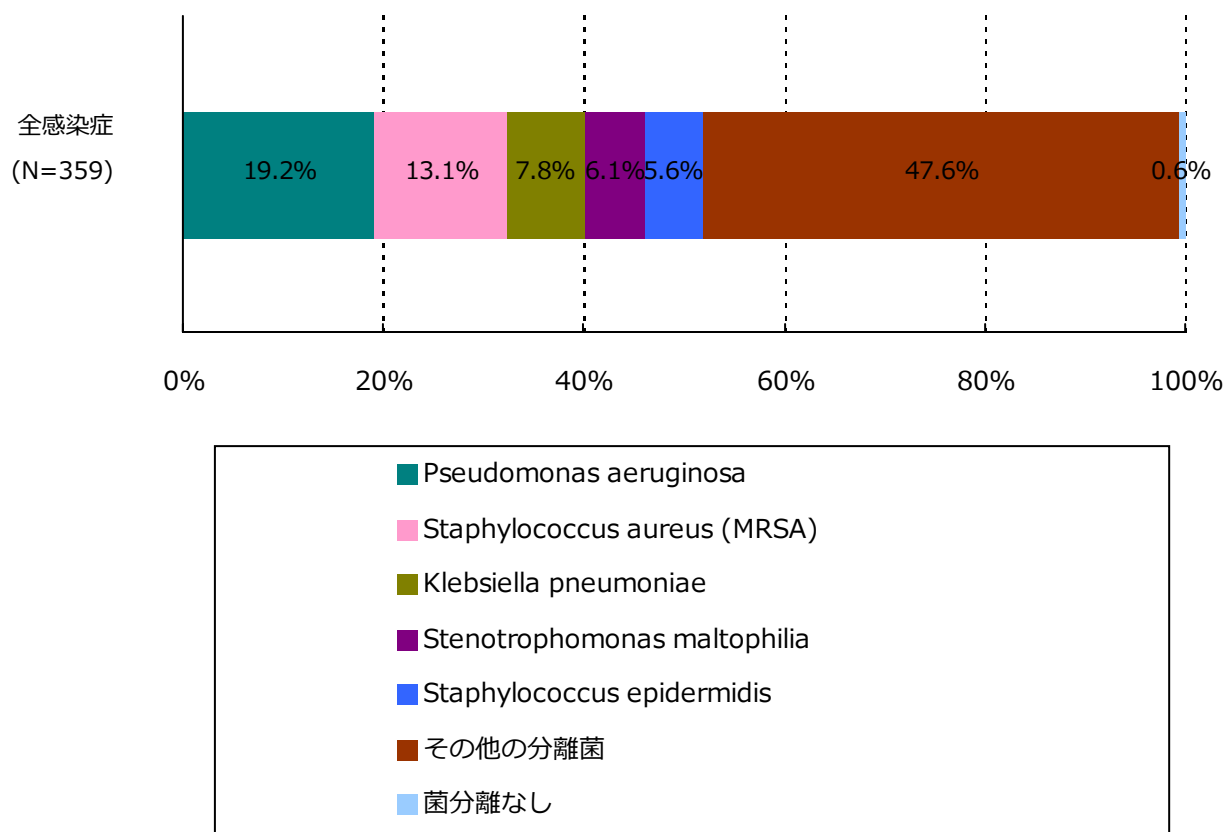
原因菌	分離数菌数	(%)
Staphylococcus epidermidis	17	(20.0%)
Staphylococcus aureus (MRSA)	8	(9.4%)
Coagulase-negative staphylococci (CNS)*	8	(9.4%)
Enterococcus faecalis	7	(8.2%)
Klebsiella pneumoniae	6	(7.1%)
その他の分離菌	39	(45.9%)
菌分離なし	0	(0.0%)
合計	85	(100.0%)
培養検査なし	0	

原因菌は上位5菌種のみ表示

菌名は菌名コード (http://www.nih-janis.jp/section/master/infectiousagentcode_ver4.0_20090925.xls) に準拠

*S.epidermidis (菌名コード:1312)と報告された菌は除く

4. 感染症別原因菌（全感染症）*



原因菌	分離数菌数	(%)
Pseudomonas aeruginosa	69	(19.2%)
Staphylococcus aureus (MRSA)	47	(13.1%)
Klebsiella pneumoniae	28	(7.8%)
Stenotrophomonas maltophilia	22	(6.1%)
Staphylococcus epidermidis	20	(5.6%)
その他の分離菌	171	(47.6%)
菌分離なし	2	(0.6%)
合計	359	(100.0%)
培養検査なし	5	

原因菌は上位5菌種のみ表示

*人工呼吸器関連肺炎・尿路感染症・カテーテル関連血流感染症の合計

 菌名は菌名コード（http://www.nih-janis.jp/section/master/infectiousagentcode_ver4.0_20090925.xls）に準拠